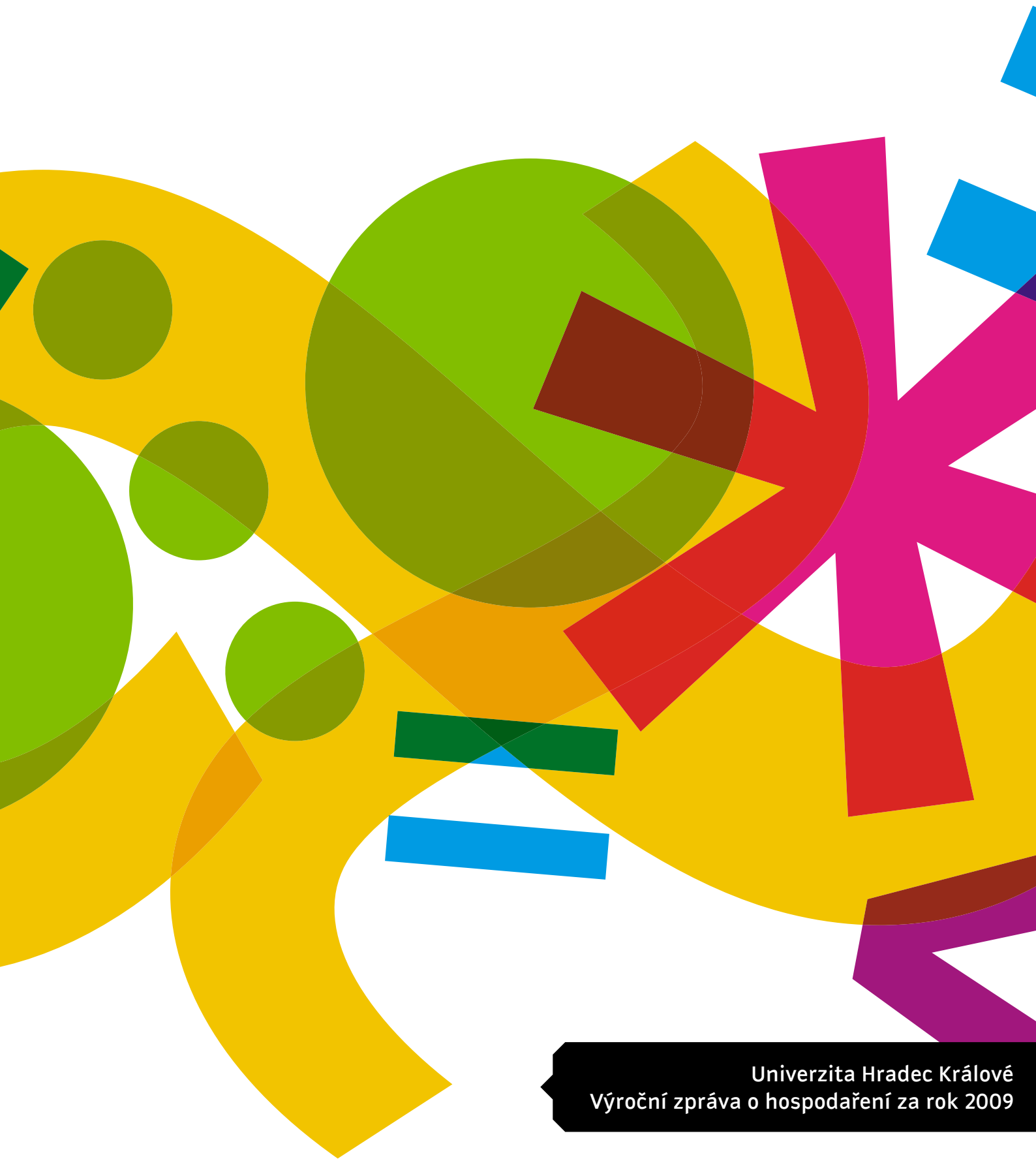




Univerzita Hradec Králové



Univerzita Hradec Králové
Výroční zpráva o hospodaření za rok 2009

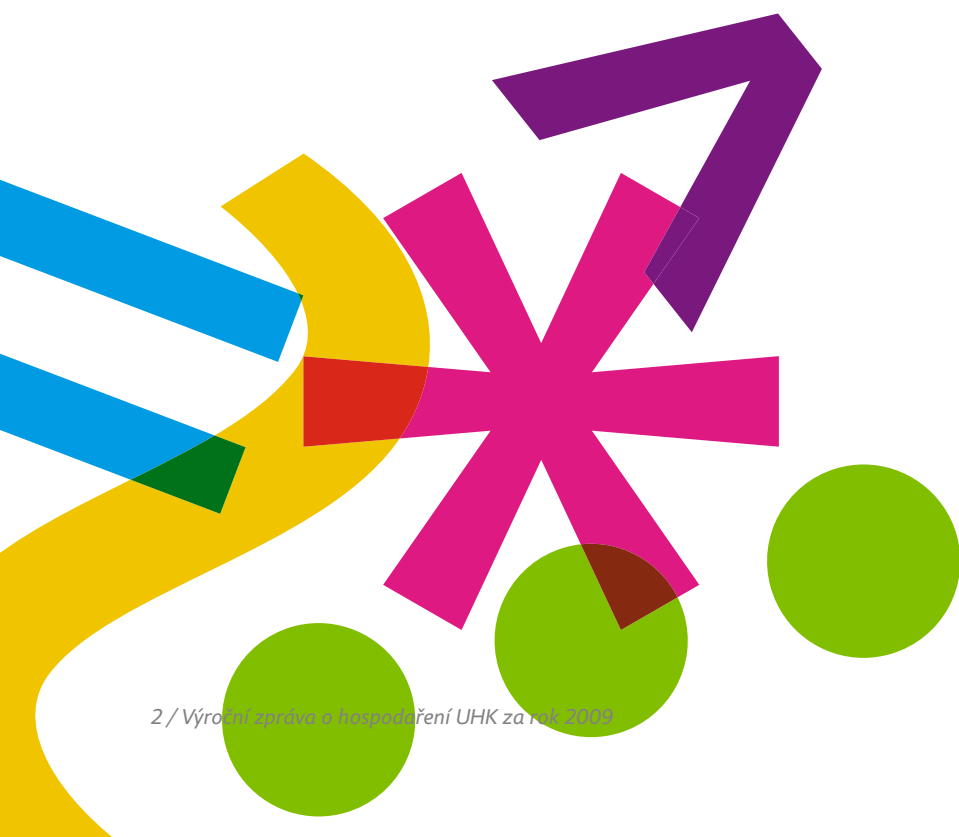


VÝROČNÍ ZPRÁVA

O HOSPODAŘENÍ
UNIVERZITY HRADEC KRÁLOVÉ
za rok 2009

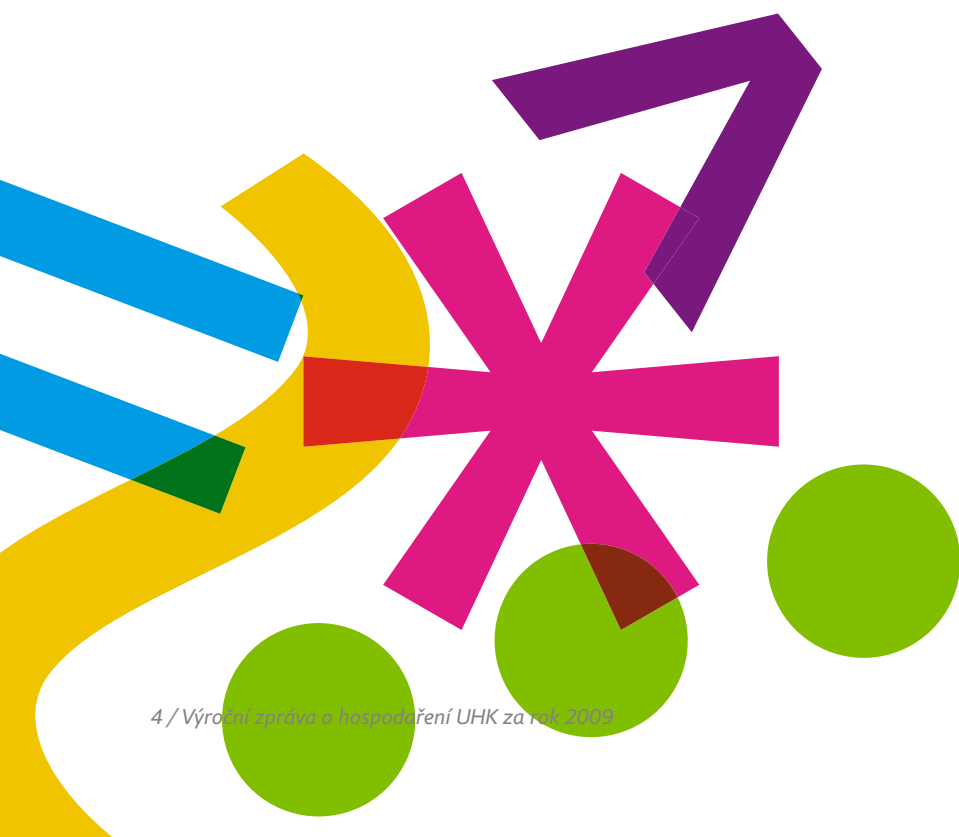
HRADEC KRÁLOVÉ
DUBEN 2010

Výroční zpráva o hospodaření Univerzity Hradec Králové za rok 2009
vypracovaná na základě § 21 odst. 3 zákona č. 111/1998 Sb. o vysokých školách
byla schválena AS UHK 28. 4. 2010 podle § 9 odst. 1 písm. d) citovaného zákona.



OBSAH:

Úvod	5
1. Roční účetní závěrka	6
tab. 1.1. Rozvaha	6
tab. 1.2. Výkaz zisku a ztráty – UHK bez kolejí	9
tab. 1.2.1. Výkaz zisku a ztráty – koleje	11
tab. 1.2.2. Výkaz zisku a ztráty – UHK	13
tab. 1.3. Doplnující údaje pro VVŠ	15
tab. 1.4. Hospodářský výsledek	19
tab. 1.4.1. Nerozdělený zisk, neuhrazená ztráta	19
2. Přehled rozsahu příjmů a výnosů v členění podle zdrojů	20
Výnosy	20
tab. 2.1. Výnosy z transferů z kapitoly MŠMT, z ostatních kapitol státního rozpočtu a další zdroje mimo programové financování	20
tab. 2.2. Přehled vybraných vlastních výnosů za rok 2009	21
tab. 2.3. Poplatky spojené se studiem	21
Náklady	21
tab. 2.4. Přehled vybraných neinvestičních nákladů	21
tab. 2.5. Pracovníci a mzdové prostředky	22
3. Přehled o příjmech a výdajích	23
tab. 3.1. Peněžní tok	23
4. Vývoj fondů veřejné vysoké školy	23
tab. 4.1. Fondy za rok 2009	23
tab. 4.2. Rezervní fond	23
tab. 4.3. Fond reprodukce investičního majetku	24
tab. 4.4. Stipendijní fond	25
tab. 4.5. Fond odměn	25
tab. 4.6. Fond účelově určených prostředků	26
tab. 4.7. Fond sociální	27
tab. 4.8. Fond provozních prostředků	27
5. Financování programů reprodukce majetku včetně vypořádání se SR	30
tab. 5.1. Financování programů reprodukce majetku včetně vypořádání se SR	30
6. Vypořádání se státním rozpočtem – příspěvek a dotace	28
tab. 6.1. Finanční vypořádání se SR z kapitoly 333 MŠMT mimo programové financování příspěvek a dotace	28
7. Stipendia a služby poskytované studentům	31
tab. 7.1. Počty studentů ke dni 31.10.2009	31
tab. 7.2. Stipendia	32
tab. 7.3. Stravování	33
tab. 7.4. Ubytování	34
8. Institucionální podpora specifického výzkumu	35
tab. 8.1. Poskytnutá dotace na specifický výzkum vysokých škol – rozdělení dotace na součásti vysoké školy	35
9. Stav a pohyb majetku a závazků	36
tab. 9a. Přehled o majetku a jeho vývoj	36
tab. 9b. Finanční majetek	36
tab. 9c. Zásoby	36
tab. 9d. Pohledávky, závazky, bankovní výpomoci a půjčky	37
tab. 9e. Pokuty, penále, manka a škody	38
Závěr	39



ÚVOD

Univerzita Hradec Králové dosáhla v roce 2009 – stejně jako v předchozích letech – kladného hospodářského výsledku. Hospodaření UHK bylo řízeno obecně platnou legislativou České republiky, metodickými pokyny MŠMT; řídilo se rovněž vnitřními předpisy a dalšími normami UHK o hospodaření.

Konstatování kladného hospodářského výsledku přitom platí pro všechny hospodářské jednotky UHK – fakulty, rektorát i vysokoškolské koleje. Nad rámec kladného hospodářského výsledku v celkové výši přesahující 3 mil. Kč převedla UHK celkem více než 13 mil. Kč nevyčerpaného příspěvku do Fondu provozních prostředků (FPP).

Při rozdělení hospodářského výsledku do fondů, jak stanoví zákon č. 111/1998 Sb., o vysokých školách, ve znění pozdějších předpisů, je preferován zejména fond reprodukce investičního majetku (dále jen FRIM) a fond odměn. Důvodem je zejména pokračování rekonstrukce dalších bloků vysokoškolských kolejí. Posílení fondu odměn je realizováno zejm. s ohledem na riziko poklesu ekonomiky a z toho vyplývající fiskální redukce a změn Pravidel pro poskytování příspěvku a dotací MŠMT.

Za rok 2009 dosáhla UHK navíc, jak je uvedeno výše, převodu zůstatku příspěvku do FPP; prioritou dalšího nakládání s těmito prostředky je jejich využití na spolufinancování plánované další výstavby Na Soutoku.

USPOŘÁDÁNÍ A OZNAČOVÁNÍ POLOŽEK ROZVAHY (BALANCE)

Příloha č. 1 k vyhlášce č. 504/2002 Sb. ve znění pozdějších předpisů

Jednotlivé položky se vykazují v tisících Kč. (§4 (3))		*účet / součet	**řádek	stav k 1.1.	stav k 31.12.
AKTIVA				**sl. 1	**sl. 2
A.	Dlouhodobý majetek celkem	ř. 2+10+21+29	0001	826 379,56	812 396,91
I.	Dlouhodobý nehmotný majetek	ř. 3 až 9	0002	23 452,12	27 615,93
	1. Nehmotné výsledky výzkumu a vývoje	012	0003		
	2. Software	013	0004	19 611,17	23 956,70
	3. Ocenitelná práva	014	0005		
	4. Drobný dlouhodobý nehmotný majetek	018	0006	3 840,95	3 659,23
	5. Ostatní dlouhodobý nehmotný majetek	019	0007		
	6. Nedokončený dlouhodobý nehmotný majetek	041	0008		
	7. Poskytnuté zálohy na dlouhodobý nehmotný majetek	051	0009		
II.	Dlouhodobý majetek celkem	ř. 11 až 20	0010	1 053 624,09	1 059 131,81
	1. Pozemky	031	0011	72 036,42	72 036,42
	2. Umělecká díla, předměty a sbírky	032	0012	1 164,65	1 164,05
	3. Stavby	021	0013	760 554,27	762 378,41
	4. Samostatné movité věci a soubory movitých věcí	022	0014	147 965,73	149 286,35
	5. Pěstitelské celky trvalých porostů	025	0015		
	6. Základní stádo a tažná zvířata	026	0016		
	7. Drobný dlouhodobý hmotný majetek	028	0017	70 096,42	66 799,37
	8. Ostatní dlouhodobý hmotný majetek	029	0018		
	9. Nedokončený dlouhodobý hmotný majetek	042	0019	1 806,60	7 467,21
	10. Poskytnuté zálohy na dlouhodobý hmotný majetek	052	0020		
III.	Dlouhodobý finanční majetek celkem	ř. 22 až 28	0021	0,00	0,00
	1. Podíly v ovládaných a řízených osobách	061	0022		
	2. Podíly v osobách pod podstatným vlivem	062	0023		
	3. Dluhové cenné papíry držené do splatnosti	063	0024		
	4. Půjčky organizačním složkám	066	0025		
	5. Ostatní dlouhodobé půjčky	067	0026		
	6. Ostatní dlouhodobý finanční majetek	069	0027		
	7. Pořizovaný dlouhodobý finanční majetek	043	0028		
IV.	Oprávky k dlouhodobému majetku celkem	ř. 30 až 40	0029	-250 696,65	-274 350,83
	1. Oprávky k nehmotným výsledkům výzkumu a vývoje	072	0030		
	2. Oprávky k softwaru	073	0031	-11 808,37	-14 876,89
	3. Oprávky k ocenitelným právům	074	0032		
	4. Oprávky k drobnému dlouhodobému nehm. majetku	078	0033	-3 840,95	-3 659,23
	5. Oprávky k ostatnímu dlouhodobému nehm. majetku	079	0034		
	6. Oprávky ke stavbám	081	0035	-65 400,02	-80 603,15
	7. Oprávky k samost.movitým věcem a soub.movit.věcí	082	0036	-99 550,89	-108 412,19
	8. Oprávky k pěstitelským celkům trvalých porostů	085	0037		
	9. Oprávky k základnímu stádu a tažným zvířatům	086	0038		
	10. Oprávky k drobnému dlouhodobému hmot. majetku	088	0039	-70 096,42	-66 799,37
	11. Oprávky k ostatnímu dlouhodobému hmot. majetku	089	0040		

Tabulka č. 11. Rozvaha

B.	Krátkodobý majetek celkem	ř. 42+52+72+81	0041	108 077,23	147 093,71
I.	Zásoby celkem	ř. 43 až 51	0042	5 094,59	5 504,95
	1. Materiál na skladě	112	0043	1 626,45	1 769,24
	2. Materiál na cestě	119	0044		
	3. Nedokončená výroba	121	0045		
	4. Polotovary vlastní výroby	122	0046		
	5. Výrobky	123	0047	3 374,72	3 712,50
	6. Zvířata	124	0048		
	7. Zboží na skladě a v prodejnách	132	0049	93,42	23,21
	8. Zboží na cestě	139	0050		
	9. Poskytnuté zálohy na zásoby	z 314	0051		
II.	Pohledávky celkem	ř. 53 až 71	0052	7 987,81	25 926,49
	1. Odběratelé	311	0053	539,72	557,75
	2. Směnky k inkasu	312	0054		
	3. Pohledávky za eskontované cenné papíry	313	0055		
	4. Poskytnuté provozní zálohy	z 314	0056	4 927,97	7 836,91
	5. Ostatní pohledávky	315	0057	155,63	80,27
	6. Pohledávky za zaměstnanci	335	0058	-9,58	-13,05
	7. Pohledávky za institucemi soc.zabezp. a veř.zdrav.poj	336	0059		
	8. Daň z příjmů	341	0060	1 026,50	718,10
	9. Ostatní přímé daně	342	0061		
	10. Daň z přidané hodnoty	343	0062		
	11. Ostatní daně a poplatky	345	0063		0,60
	12. Nároky na dotace a ostatní zúčtování se st.ozpočtem	346	0064		
	13. Nároky na dotace a ostatní zúčtování s rozpočtem orgánů územních samosprávných celků	348	0065		
	14. Pohledávky za účastníky sdružení	358	0066		
	15. Pohledávky z pevných termínovaných operací a opcí	373	0067		
	16. Pohledávky z vydaných dluhopisů	375	0068		
	17. Jiné pohledávky	378	0069	960,28	327,09
	18. Dohadné účty aktivní	388	0070	395,14	16 445,83
	19. Opravná položka k pohledávkám	391	0071	-7,85	-27,01
III.	Krátkodobý finanční majetek celkem	ř. 73 až 80	0072	90 072,20	109 522,47
	1. Pokladna	211	0073	309,65	299,29
	2. Ceniny	213	0074	115,45	222,61
	3. Účty v bankách	221	0075	89 647,10	109 000,57
	4. Majetkové cenné papíry k obchodování	251	0076		
	5. Dluhové cenné papíry k obchodování	253	0077		
	6. Ostatní cenné papíry	256	0078		
	7. Pořizovaný krátkodobý finanční majetek	259	0079		
	8. Peníze na cestě	261	0080		
IV.	Jiná aktiva celkem	ř. 82 až 84	0081	4 922,63	6 139,80
	1. Náklady příštích období	381	0082	4 626,28	5 852,53
	2. Příjmy příštích období	385	0083		
	3. Kursové rozdíly aktivní	386	0084	296,35	287,27
	Aktiva celkem	ř. 1+41	0085	934 456,79	959 490,62

Tabulka č. 1.1. Rozvaha

PASIVA			** sl. 3	** sl. 4
A. Vlastní zdroje celkem	ř. 87+91	0086	881 415,15	884 576,76
I. Jmění celkem	ř. 88 až 90	0087	875 308,03	881 396,71
1. Vlastní jmění	901	0088	828 510,20	814 527,56
2. Fondy	911	0089	46 797,83	66 869,15
3. Oceňovací rozdíly z přecenění finančního majetku a závazků	921	0090		
II. Výsledek hospodaření celkem	ř.92 až 94	ř. 92 až 94	6 107,12	3 180,05
1. Účet výsledku hospodaření	963	0092		
2. Výsledek hospodaření ve schvalovacím řízení	931	0093	6 107,12	3 180,05
3. Nerozdělený zisk,neuhrazená ztráta minulých let	932	0094		
B. Cizí zdroje celkem	ř. 96+98+106+130	0095	53 041,64	74 913,85
I. Rezervy celkem	ř.97	0096		
1. Rezervy	941	0097		
II. Dlouhodobé závazky celkem	ř. 99 až 105	0098	4 511,89	7 244,14
1. Dlouhodobé bankovní úvěry	951	0099		
2. Vydané dluhopisy	953	0100		
3. Závazky z pronájmu	954	0101		
4. Přijaté dlouhodobé zálohy	955	0102		
5. Dlouhodobé směnky k úhradě	958	0103		
6. Dohadné účty pasivní	z389	0104	4 511,89	7 244,14
7. Ostatní dlouhodobé závazky	959	0105		
III. Krátkodobé závazky celkem	ř. 107 až 129	0106	44 452,61	62 611,03
1. Dodavatelé	321	0107	2 040,25	4 207,47
2. Směnky k úhradě	322	0108		
3. Přijaté zálohy	324	0109	9 568,07	22 063,66
4. Ostatní závazky	325	0110	7 687,24	8 233,71
5. Zaměstnanci	331	0111	487,80	202,33
6. Ostatní závazky vůči zaměstnancům	333	0112	14 106,63	16 337,31
7. Závazky k institucím sociálního zabezpečení a veřejného zdravotního pojištění	336	0113	8 051,06	8 661,87
8. Daň z příjmu	341	0114		
9. Ostatní přímé daně	342	0115	2 187,05	2 644,67
10. Daň z přidané hodnoty	343	0116	252,20	45,86
11. Ostatní daně a poplatky	345	0117	0,45	
12. Závazky ze vztahu ke státnímu rozpočtu	346	0118	71,86	214,15
13. Závazky ze vztahu k rozpočtu orgánů územních samosprávných celků	348	0119		
14. Závazky z upsaných nesplac.cen. papírů a podílů	367	0120		
15. Závazky k účastníkům sdružení	368	0121		
16. Závazky z pevných termínovaných operací a opcí	373	0122		
17. Jiné závazky	379	0123		
18. Krátkodobé bankovní úvěry	231	0124		
19. Eskontní úvěry	232	0125		
20. Vydané krátkodobé dluhopisy	241	0126		
21. Vlastní dluhopisy	255	0127		
22. Dohadné účty pasivní	z389	0128		
23. Ostatní krátkodobé finanční výpomoci	249	0129		
IV. 24. Jiná pasiva celkem	ř. 131 až 133	0130	4 077,14	5 058,68
1. Výdaje příštích období	383	0131		
2. Výnosy příštích období	384	0132	4 077,14	5 058,68
3. Kursové rozdíly pasivní	387	0133		
Pasiva celkem	ř. 86+95	0134	934 456,79	959 490,61

Uváděné hodnoty se řídí § 5 a §§ 7 až 25 Vyhlášky 504/2002 Sb.

*Zákonem je dáno pouze označení a členění textů; čísla příslušných účtů jsou doplněna pro lepší orientaci ve výkazu.

**Číslování řádků a sloupců je závazné pro datové vstupní věty formátu F-JASU pro zpracování výkazů v MÚZO Praha s.r.o.

USPOŘÁDÁNÍ A OZNAČOVÁNÍ POLOŽEK VÝKAZU ZISKU A ZTRÁTY					
Příloha č. 2 k vyhlášce č. 504/2002 Sb. ve znění pozdějších předpisů		UHK bez kolejí			
Jednotlivé položky se vykazují v tisících Kč. (§4 (3))		*účet / součet	**řádek	hlavní čin. sl. 1 **	hospodář. čin. sl. 2 **
A. Náklady					
I. Spotřebované nákupy celkem	ř. 2 až 5	0001	29 806,03	363,63	
1. Spotřeba materiálu	501	0002	19 843,17	363,63	
2. Spotřeba energie	502	0003	9 962,86		
3. Spotřeba ostatních neskladovatelných dodávek	503	0004			
4. Prodané zboží	504	0005	-		
II. Služby celkem	ř. 7 až 10	0006	46 382,55	736,31	
5. Opravy a udržování	511	0007	4 119,96		
6. Cestovné	512	0008	5 938,71	14,70	
7. Náklady na reprezentaci	513	0009	1 025,17	1,06	
8. Ostatní služby	518	0010	35 298,71	720,55	
III. Osobní náklady celkem	ř. 12 až 16	0011	305 742,91	2 375,07	
9. Mzdové náklady	521	0012	227 248,80	1 901,01	
10. Zákonné sociální pojištění	524	0013	73 949,13	436,04	
11. Ostatní sociální pojištění	525	0014			
12. Zákonné sociální náklady	527	0015	4 544,98	38,02	
13. Ostatní sociální náklady	528	0016			
IV. Daně a poplatky celkem	ř. 18 až 20	0017	39,11	-	
14. Daň silniční	531	0018	37,65		
15. Daň z nemovitosti	532	0019	1,46		
16. Ostatní daně a poplatky	538	0020			
V. Ostatní náklady celkem	ř. 22 až 29	0021	69 325,98	14,00	
17. Smluvní pokuty a úroky z prodlení	541	0022			
18. Ostatní pokuty a penále	542	0023	4,86		
19. Odpis nedobytné pohledávky	543	0024			
20. Úroky	544	0025			
21. Kursové ztráty	545	0026	505,75	0,20	
22. Dary	546	0027	24,80		
23. Manka a škody	548	0028	132,82		
24. Jiné ostatní náklady	549	0029	68 657,75	13,80	
VI. Odpisy,prodaný majetek,tvorba rezerv a opr.položek celkem	ř. 31 až 36	0030	33 256,11	-	
25. Odpisy dlouhodobého nehmot. a hmot. majetku	551	0031	33 252,06		
26. Zůstat.cena prodaného dlouhod. nehm.a hmot.maj.	552	0032			
27. Prodané cenné papíry a podíly	553	0033			
28. Prodaný materiál	554	0034			
29. Tvorba rezerv	556	0035			
30. Tvorba opravných položek	559	0036	4,05		
VII. Poskytnuté příspěvky celkem	ř. 38 a 39	0037	-	-	
31. Poskyt. příspěvky zúčtované mezi organizačními složkami	581	0038			
32. Poskytnuté členské příspěvky	582	0039			
VIII. Daň z příjmů celkem	ř.41	0040	-	-	
33. Dodatečné odvody daně z příjmů	595	0041			
Náklady celkem	ř. 1+6+11+17+21 +30+37+40	0042	484 552,69	3 489,01	

Tabulka č. 1.2. Výkaz zisku a ztráty

B. Výnosy			hl. čin.	hospodář. čin.	
I.	Tržby za vlastní výkony a za zboží celkem	ř. 44 až 46	0043	20 172,36	5 783,00
	1. Tržby za vlastní výroby	601	0044	985,85	1,76
	2. Tržby z prodeje služeb	602	0045	19 186,51	5 781,24
	3. Tržby za prodané zboží	604	0046	-	
II.	Změny stavu vnitroorganizačních zásob celkem	ř. 48 až 51	0047	341,95	-
	4. Změna stavu zásob nedokončené výroby	611	0048		
	5. Změna stavu zásob polotovarů	612	0049		
	6. Změna stavu zásob výrobků	613	0050	341,95	
	7. Změna stavu zvířat	614	0051		
III.	Aktivace celkem	ř. 53 až 56	0052	441,14	-
	8. Aktivace materiálu a zboží	621	0053	441,14	
	9. Aktivace vnitroorganizačních služeb	622	0054		
	10. Aktivace dlouhodobého nehmotného majetku	623	0055		
	11. Aktivace dlouhodobého hmotného majetku	624	0056		
IV.	Ostatní výnosy celkem	ř. 58 až 64	0057	46 564,58	-0,10
	12. Smluvní pokuty a úroky z prodlení	641	0058		
	13. Ostatní pokuty a penále	642	0059		
	14. Platby za odepsané pohledávky	643	0060		
	15. Úroky	644	0061	1 148,43	
	16. Kursové zisky	645	0062	228,41	-0,10
	17. Zúčtování fondů	648	0063	14 523,44	
	18. Jiné ostatní výnosy	649	0064	30 664,30	
V.	Tržby z prodeje majetku, zúčtování rezerv a opr.položek celkem	ř. 66 až 72	0065	105,46	-
	19. Tržby z prodeje dlouhodobého nehmot. a hmot. majetku	652	0066	105,46	
	20. Tržby z prodeje cenných papírů a podílů	653	0067		
	21. Tržby z prodeje materiálu	654	0068		
	22. Výnosy z krátkodobého finančního majetku	655	0069		
	23. Zúčtování rezerv	656	0070		
	24. Výnosy z dlouhodobého finančního majetku	657	0071		
	25. Zúčtování opravných položek	659	0072		
VI.	Přijaté příspěvky celkem	ř. 74 až 76	0073	1 212,32	-
	26. Přijaté příspěvky zúčtované mezi organizačními složkami	681	0074		
	27. Přijaté příspěvky (dary)	682	0075	1 212,32	
	28. Přijaté členské příspěvky	684	0076		
VII.	Provozní dotace celkem	ř.78	0077	415 150,31	-
	29. Provozní dotace	691	0078	415 150,31	
Výnosy celkem		ř. 43+47+52 +57+65+73 +77	0079	483 988,12	5 782,90
C.	Výsledek hospodaření před zdaněním	ř. 79 - 42	0080	-564,57	2 293,89
	34. Daň z příjmů	591	0081		193,52
D.	Výsledek hospodaření po zdanění	ř. 80 - 81	0082	564,57	2 100,37
			hl.+hosp. čin.		
Výsledek hospodaření před zdaněním		ř. 80/1+2	0083	1 729,32	
Výsledek hospodaření po zdanění		ř. 82/1+2	0084	1 535,80	

*Zákonem je dáno pouze označení a členění textů; čísla příslušných účtů jsou doplněna pro lepší orientaci ve výkazu.

**Číslování řádků a sloupců je závazné pro datové vstupní věty formátu F-JASU pro zpracování výkazů v MÚZO Praha s.r.o.

USPOŘÁDÁNÍ A OZNAČOVÁNÍ POLOŽEK VÝKAZU ZISKU A ZTRÁTY					
Příloha č. 2 k vyhlášce č. 504/2002 Sb. ve znění pozdějších předpisů		Koleje			
	Jednotlivé položky se vykazují v tisících Kč. (§4 (3))	*účet / součet	**řádek	hlavní čin. sl. 1 **	hospodář. čin. sl. 2 **
A.	Náklady				
I.	Spotřebované nákupy celkem	ř. 2 až 5	0001	5 004,91	-
	1. Spotřeba materiálu	501	0002	694,05	
	2. Spotřeba energie	502	0003	4 210,06	
	3. Spotřeba ostatních neskladovatelných dodávek	503	0004		
	. Prodané zboží	504	0005	100,80	
	II.Služby celkem	ř. 7 až 10	0006	5 954,69	-
	5. Opravy a udržování	511	0007	3 608,86	
	6. Cestovné	512	0008	0,06	
	7. Náklady na reprezentaci	513	0009	2,09	
	8. Ostatní služby	518	0010	2 343,68	
III.	Osobní náklady celkem	ř. 12 až 16	0011	5 893,44	-
	9. Mzdové náklady	521	0012	4 361,75	
	10. Zákonné sociální pojištění	524	0013	1 444,46	
	11. Ostatní sociální pojištění	525	0014		
	12. Zákonné sociální náklady	527	0015	87,23	
	13. Ostatní sociální náklady	528	0016		
IV.	Daně a poplatky celkem	ř. 18 až 20	0017	-	-
	14.Daň silniční	531	0018		
	15.Daň z nemovitosti	532	0019		
	16.Ostatní daně a poplatky	538	0020		
V.	Ostatní náklady celkem	ř. 22 až 29	0021	184,75	-
	17. Smluvní pokuty a úroky z prodlení	541	0022		
	18. Ostatní pokuty a penále	542	0023		
	19. Odpis nedobytné pohledávky	543	0024		
	20. Úroky	544	0025		
	21. Kursové ztráty	545	0026		
	22. Dary	546	0027		
	23. Manka a škody	548	0028		
	24. Jiné ostatní náklady	549	0029	184,75	
VI.	Odpisy,prodaný majetek,tvorba rezerv a opr.položek celkem	ř. 31 až 36	0030	1 254,73	-
	25. Odpisy dlouhodobého nehmot. a hmot. majetku	551	0031	1 239,62	
	26. Zůstat.cena prodaného dlouhod. nehm.a hmot.maj.	552	0032		
	27. Prodané cenné papíry a podíly	553	0033		
	28. Prodaný materiál	554	0034		
	29. Tvorba rezerv	556	0035		
	30. Tvorba opravných položek	559	0036	15,11	
VII.	Poskytnuté příspěvky celkem	ř. 38 a 39	0037	-	-
	31. Poskyt. příspěvky zúčtované mezi organizačními složkami	581	0038		
	32. Poskytnuté členské příspěvky	582	0039		
VIII.	Daň z příjmů celkem	ř.41	0040	-	-
	33. Dodatečné odvody daně z příjmů	595	0041		
	Náklady celkem	ř. 1+6+11+17 +21+ 30+37+40	0042	18 292,52	-

Tabulka č. 1.2. Výkaz zisku a ztráty

B.	Výnosy			hl. čin.	hospodář. čin.
I.	Tržby za vlastní výkony a za zboží celkem	ř. 44 až 46	0043	17 328,03	1 479,99
	1. Tržby za vlastní výroby	601	0044		
	2. Tržby z prodeje služeb	602	0045	17 199,99	1 479,99
	3. Tržby za prodané zboží	604	0046	128,04	
II.	Změny stavu vnitroorganizačních zásob celkem	ř. 48 až 51	0047	-	-
	4. Změna stavu zásob nedokončené výroby	611	0048		
	5. Změna stavu zásob polotovarů	612	0049		
	6. Změna stavu zásob výrobků	613	0050		
	7. Změna stavu zvířat	614	0051		
III.	Aktivace celkem	ř. 53 až 56	0052	-	-
	8. Aktivace materiálu a zboží	621	0053		
	9. Aktivace vnitroorganizačních služeb	622	0054		
	10. Aktivace dlouhodobého nehmotného majetku	623	0055		
	11. Aktivace dlouhodobého hmotného majetku	624	0056		
IV.	Ostatní výnosy celkem	ř. 58 až 64	0057	767,27	-
	12. Smluvní pokuty a úroky z prodlení	641	0058		
	13. Ostatní pokuty a penále	642	0059		
	14. Platby za odepsané pohledávky	643	0060		
	15. Úroky	644	0061		
	16. Kursové zisky	645	0062		
	17. Zúčtování fondů	648	0063	88,41	
	18. Jiné ostatní výnosy	649	0064	678,86	
V.	Tržby z prodeje majetku, zúčtování rezerv a opr.položek celkem	ř. 66 až 72	0065	-	-
	19. Tržby z prodeje dlouhodobého nehmot. a hmot. majetku	652	0066		
	20. Tržby z prodeje cenných papírů a podílů	653	0067		
	21. Tržby z prodeje materiálu	654	0068		
	22. Výnosy z krátkodobého finančního majetku	655	0069		
	23. Zúčtování rezerv	656	0070		
	24. Výnosy z dlouhodobého finančního majetku	657	0071		
	25. Zúčtování opravných položek	659	0072		
VI.	Přijaté příspěvky celkem	ř. 74 až 76	0073	-	-
	26. Přijaté příspěvky zúčtované mezi organizačními složkami	681	0074		
	27. Přijaté příspěvky (dary)	682	0075		
	28. Přijaté členské příspěvky	684	0076		
VII.	Provozní dotace celkem	ř.78	0077	537,00	-
	29. Provozní dotace	691	0078	537,00	
	Výnosy celkem	ř. 43+47+52 +57+65+73 +77	0079	18 632,30	1 479,99
C.	Výsledek hospodaření před zdaněním	ř. 79 - 42	0080	339,78	1 479,99
	34. Daň z příjmů	591	0081		175,55
D.	Výsledek hospodaření po zdanění	ř. 80 - 81	0082	339,78	1 304,44
				hl.+hosp. čin.	
	Výsledek hospodaření před zdaněním	ř. 80/1+2	0083	1 819,77	
	Výsledek hospodaření po zdanění	ř. 82/1+2	0084	1 644,22	

*Zákonem je dáno pouze označení a členění textů; čísla příslušných účtů jsou doplněna pro lepší orientaci ve výkazu.

**Číslování řádků a sloupců je závazné pro datové vstupní věty formátu F-JASU pro zpracování výkazů v MÚZO Praha s.r.o.

USPOŘÁDÁNÍ A OZNAČOVÁNÍ POLOŽEK VÝKAZU ZISKU A ZTRÁTY

Příloha č. 2 k vyhlášce č. 504/2002 Sb. ve znění pozdějších předpisů

UHK celkem

Jednotlivé položky se vykazují v tisících Kč. (§4 (3))	*účet / součet	**řádek	hlavní čin. sl. 1 **	hospodář. čin. sl. 2 **
A. Náklady				
I. Spotřebované nákupy celkem	ř. 2 až 5	0001	34 810,94	363,63
1. Spotřeba materiálu	501	0002	20 537,22	363,63
2. Spotřeba energie	502	0003	14 172,92	
3. Spotřeba ostatních neskladovatelných dodávek	503	0004		
4. Prodané zboží	504	0005	100,80	
II. Služby celkem	ř. 7 až 10	0006	52 337,24	736,31
5. Opravy a udržování	511	0007	7 728,82	
6. Cestovné	512	0008	5 938,77	14,70
7. Náklady na reprezentaci	513	0009	1 027,26	1,06
8. Ostatní služby	518	0010	37 642,39	720,55
III. Osobní náklady celkem	ř. 12 až 16	0011	311 636,35	2 375,07
9. Mzdové náklady	521	0012	231 610,55	1 901,01
10. Zákonné sociální pojištění	524	0013	75 393,59	436,04
11. Ostatní sociální pojištění	525	0014		
12. Zákonné sociální náklady	527	0015	4 632,21	38,02
13. Ostatní sociální náklady	528	0016		
IV. Daně a poplatky celkem	ř. 18 až 20	0017	39,11	0,00
14. Daň silniční	531	0018	37,65	
15. Daň z nemovitosti	532	0019	1,46	
16. Ostatní daně a poplatky	538	0020		
V. Ostatní náklady celkem	ř. 22 až 29	0021	69 510,73	14,00
17. Smluvní pokuty a úroky z prodlení	541	0022		
18. Ostatní pokuty a penále	542	0023	4,86	
19. Odpis nedobytné pohledávky	543	0024		
20. Úroky	544	0025		
21. Kursové ztráty	545	0026	505,75	0,20
22. Dary	546	0027	24,80	
23. Manka a škody	548	0028	132,82	
24. Jiné ostatní náklady	549	0029	68 842,50	13,80
VI. Odpisy, prodaný majetek, tvorba rezerv a opr. položek celkem	ř. 31 až 36	0030	34 510,84	0,00
25. Odpisy dlouhodobého nehmot. a hmot. majetku	551	0031	34 491,68	
26. Zůstat. cena prodaného dlouhod. nehm. a hmot. maj.	552	0032		
27. Prodané cenné papíry a podíly	553	0033		
28. Prodaný materiál	554	0034		
29. Tvorba rezerv	556	0035		
30. Tvorba opravných položek	559	0036	19,16	
VII. Poskytnuté příspěvky celkem	ř. 38 a 39	0037	0,00	0,00
31. Poskyt. příspěvky zúčtované mezi organizačními složkami	581	0038		
32. Poskytnuté členské příspěvky	582	0039		
VIII. Daň z příjmů celkem	ř. 41	0040	0,00	0,00
33. Dodatečné odvody daně z příjmů	595	0041		
Náklady celkem	ř. 1+6+11+17+21+30+37+40	0042	502 845,21	3 489,01

Tabulka č. 1.2. Výkaz zisku a ztráty

B. Výnosy			hl. čin.	hospodář. čin.	
I.	Tržby za vlastní výkony a za zboží celkem	ř. 44 až 46	0043	37 500,39	7 262,99
	1. Tržby za vlastní výroby	601	0044	985,85	1,76
	2. Tržby z prodeje služeb	602	0045	36 386,50	7 261,23
	3. Tržby za prodané zboží	604	0046	128,04	
II.	Změny stavu vnitroorganizačních zásob celkem	ř. 48 až 51	0047	341,95	0,00
	4. Změna stavu zásob nedokončené výroby	611	0048		
	5. Změna stavu zásob polotovarů	612	0049		
	6. Změna stavu zásob výrobků	613	0050	341,95	
	7. Změna stavu zvířat	614	0051		
III.	Aktivace celkem	ř. 53 až 56	0052	441,14	0,00
	8. Aktivace materiálu a zboží	621	0053	441,14	
	9. Aktivace vnitroorganizačních služeb	622	0054		
	10. Aktivace dlouhodobého nehmotného majetku	623	0055		
	11. Aktivace dlouhodobého hmotného majetku	624	0056		
IV.	Ostatní výnosy celkem	ř. 58 až 64	0057	47 331,85	-0,10
	12. Smluvní pokuty a úroky z prodlení	641	0058		
	13. Ostatní pokuty a penále	642	0059		
	14. Platby za odepsané pohledávky	643	0060		
	15. Úroky	644	0061	1 148,43	
	16. Kursové zisky	645	0062	228,41	-0,10
	17. Zúčtování fondů	648	0063	14 611,85	
	18. Jiné ostatní výnosy	649	0064	31 343,16	
V.	Tržby z prodeje majetku, zúčtování rezerv a opr. položek celkem	ř. 66 až 72	0065	105,46	0,00
	19. Tržby z prodeje dlouhodobého nehmot. a hmot. majetku	652	0066	105,46	
	20. Tržby z prodeje cenných papírů a podílů	653	0067		
	21. Tržby z prodeje materiálu	654	0068		
	22. Výnosy z krátkodobého finančního majetku	655	0069		
	23. Zúčtování rezerv	656	0070		
	24. Výnosy z dlouhodobého finančního majetku	657	0071		
	25. Zúčtování opravných položek	659	0072		
VI.	Přijaté příspěvky celkem	ř. 74 až 76	0073	1 212,32	0,00
	26. Přijaté příspěvky zúčtované mezi organizačními složkami	681	0074		
	27. Přijaté příspěvky (dary)	682	0075	1 212,32	
	28. Přijaté členské příspěvky	684	0076		
VII.	Provozní dotace celkem	ř. 78	0077	415 687,31	0,00
	29. Provozní dotace	691	0078	415 687,31	
Výnosy celkem		ř. 43+47+52 +57+65+73 +77	0079	502 620,42	7 262,89
C.	Výsledek hospodaření před zdaněním	ř. 79 - 42	0080	-224,79	3 773,88
	34. Daň z příjmů	591	0081		369,07
D.	Výsledek hospodaření po zdanění	ř. 80 - 81	0082	-224,79	3 404,81
			hl.+hosp. čin.		
Výsledek hospodaření před zdaněním		ř. 80/1+2	0083	3 549,09	
Výsledek hospodaření po zdanění		ř. 82/1+2	0084	3 180,02	

*Zákonem je dáno pouze označení a členění textů; čísla příslušných účtů jsou doplněna pro lepší orientaci ve výkazu.

**Číslování řádků a sloupců je závazné pro datové vstupní věty formátu F-JASU pro zpracování výkazů v MÚZO Praha s.r.o.

DOPLŇUJÍCÍ ÚDAJE PRO VVŠ (V TIS. KČ) 2009

Název údaje	č. ř.	rok 2009	
		přijato 1	použito 2
I. Běžné dotace, příspěvky a granty	1	415 902,00	415 688,00
v tom: 1. ze zahraničí (financování a spoluúčast ze zahraničí)	2	7 758,00	7 758,00
rozpad dle zdroje :		7 758,00	7 758,00
v tom: z fondů EU spolufinancované ČR - získané přes kapitolu st.rozpočtu	4	7 264,00	7 264,00
z fondů EU spolufinancované ČR - získané přes územní rozpočty	5		
z fondů EU spolufinancované ČR - získané samostatně VVŠ	6		
z fondů EU bez spolufinancování ČR - získané přes kapitolu st.rozpočtu	7		
z fondů EU bez spolufinancování ČR - získané přes územní rozpočty	8		
z fondů EU bez spolufinancování ČR - získané samostatně VVŠ	9	494,00	494,00
ostatní zahraniční zdroje VVŠ	10		
totéž dle použití:	11	7 757,00	7 757,00
v tom: projekty spolufinancované z fondů EU	12	7 263,00	7 263,00
v tom: neinv. dotace spojené s programy reprodukce majetku	13		
ostatní provozní dotace (mimo programy reprodukce majetku)	14	5 004,00	5 004,00
dotace na VaV institucionální	15	2 259,00	2 259,00
dotace na VaV účelové	16		
projekty samostatně financované ze zahraničí	17	494,00	494,00
v tom: neinv. dotace spojené s programy reprodukce majetku	18		
ostatní provozní dotace (mimo programy reprodukce majetku)	19	494,00	494,00
dotace na VaV institucionální	20		
dotace na VaV účelové	21		
granty	22		
příspěvky	23		
2. kapitoly státního rozpočtu (financování a spoluúčast ČR)	24	398 519,00	398 305,00
v tom: kap. MŠMT	25	391 159,00	390 945,00
v tom: projekty spolufinancované z fondů EU - sam.odd.33	26	21 708,00	21 494,00
v tom: neinv. dotace spojené s programy reprodukce majetku	27	x	x
ostatní provozní dotace (mimo programy reprodukce majetku)	28	17 714,00	17 500,00
dotace na VaV institucionální	29	2 974,00	2 974,00
dotace na VaV účelové	30	1 020,00	1 020,00
projekty spolufinancované z fondů EU - ostatní odbory	31	5 221,00	5 221,00
v tom: neinv. dotace spojené s programy reprodukce majetku	32		
ostatní provozní dotace (mimo programy reprodukce majetku)	33	5 221,00	5 221,00
dotace na VaV institucionální	34		
dotace na VaV účelové	35		
projekty samostatně financované ze st.rozpočtu - sam.odd.33	36	0,00	0,00
v tom: neinv. dotace spojené s programy reprodukce majetku	37	x	x
ostatní provozní dotace (mimo programy reprodukce majetku)	38		
dotace na VaV institucionální	39		
dotace na VaV účelové	40		
projekty samostatně financované ze st.rozpočtu - ostatní odbory	41	0,00	0,00
v tom: neinv. dotace spojené s programy reprodukce majetku	42		
ostatní provozní dotace (mimo programy reprodukce majetku)	43		
dotace na VaV institucionální	44		
dotace na VaV účelové	45		
příspěvky dle §18 odst. 2a zákona o VŠ	46	364 222,00	364 222,00
ostatní	47	8,00	8,00

Tabulka č. 1.3 Dopňující údaje

Název údaje	č. ř.	přijato 1	použito 2
ostatní kapitoly SR	48	7 360,00	7 360,00
v tom: projekty spolufinancované z fondů EU	49	0,00	0,00
v tom: neinv. dotace spojené s programy reprodukce majetku	50		
ostatní provozní dotace (mimo programy reprodukce majetku)	51		
dotace na VaV institucionální	52		
dotace na VaV účelové	53		
projekty samostatně financované ze st.rozpočtu - ostatní odbory	54	0,00	0,00
v tom: neinv. dotace spojené s programy reprodukce majetku	55		
ostatní provozní dotace (mimo programy reprodukce majetku)	56		
dotace na VaV institucionální	57		
dotace na VaV účelové	58		
granty	59	7 360,00	7 360,00
příspěvky dle §18 odst. 2a zákona o VŠ	60		
ostatní	61		
3. územní samosprávné celky financování a spoluúčast ČR	62	9 625,00	9 625,00
v tom: projekty spolufinancované z fondů EU	63	9 201,00	9 201,00
v tom: neinv. dotace spojené s programy reprodukce majetku	64		
ostatní provozní dotace (mimo programy reprodukce majetku)	65	9 201,00	9 201,00
dotace na VaV institucionální	66		
dotace na VaV účelové			
projekty samostatně financované ze st.rozpočtu	68	404,00	404,00
v tom: neinv. dotace spojené s programy reprodukce majetku	69		
ostatní provozní dotace (mimo programy reprodukce majetku)	70	404,00	404,00
dotace na VaV institucionální	71		
dotace na VaV účelové			
granty	73		
ostatní	74	20,00	20,00
II. Kapitálové dotace, příspěvky a granty	75	12 510,00	12 510,00
v tom: I. ze zahraničí (financování a spoluúčast ze zahraničí)	76	0,00	0,00
rozpad dle zdroje :	77	0,00	0,00
v tom: z fondů EU spolufinancované ČR - získané přes kapitolu st.rozpočtu	78		
z fondů EU spolufinancované ČR - získané přes územní rozpočty	79		
z fondů EU spolufinancované ČR - získané samostatně VVŠ	80		
z fondů EU bez spolufinancování ČR - získané přes kapitolu st.rozpočtu	81		
z fondů EU bez spolufinancování ČR - získané přes územní rozpočty	82		
z fondů EU bez spolufinancování ČR - získané samostatně VVŠ	83		
ostatní zahraniční zdroje VVŠ	84		
totéž dle použití:	85	0,00	0,00
v tom: projekty spolufinancované z fondů EU	86	0,00	0,00
v tom: programy reprodukce majetku	87		
mimo programy reprodukce majetku	88		
dotace na VaV institucionální	89		
dotace na VaV účelové	90		
projekty samostatně financované ze zahraničí	91	0,00	0,00
v tom: programy reprodukce majetku	92		
mimo programy reprodukce majetku	93		
dotace na VaV institucionální	94		
dotace na VaV účelové	95		
granty	96		
příspěvky	97		

Tabulka č. 1.3 Dopňující údaje

Název údaje	č. ř.	přijato 1	použito 2
2. kapitoly státního rozpočtu (financování a spoluúčast ze zahraničí)	98	12 510,00	12 510,00
v tom: kap. MŠMT	99	12 360,00	12 360,00
v tom: projekty spolufinancované z fondů EU - sam.odd.33	100	0,00	0,00
v tom: programy reprodukce majetku	101	x	x
mimo programy reprodukce majetku	102		
dotace na VaV institucionální	103		
dotace na VaV účelové	104		
projekty spolufinancované z fondů EU - ostatní odbory	105	0,00	0,00
v tom: programy reprodukce majetku	106		
mimo programy reprodukce majetku	107		
dotace na VaV institucionální	108		
dotace na VaV účelové	109		
projekty samostatně financované ze st.rozpočtu - sam.odd.33	110	12 360,00	12 360,00
v tom: programy reprodukce majetku	111	x	x
mimo programy reprodukce majetku	112	12 360,00	12 360,00
dotace na VaV institucionální	113		
dotace na VaV účelové	114		
projekty samostatně financované ze st.rozpočtu - ostatní odbory	115	0,00	0,00
v tom: programy reprodukce majetku	116		
mimo programy reprodukce majetku	117		
dotace na VaV institucionální	118		
dotace na VaV účelové	119		
příspěvky dle §18 odst. 2a zákona o VŠ	120		
ostatní	121		
ostatní kapitoly SR	122	150,00	150,00
v tom: projekty spolufinancované z fondů EU	123	150,00	150,00
v tom: programy reprodukce majetku	124		
mimo programy reprodukce majetku	125		
dotace na VaV institucionální	126		
dotace na VaV účelové	127	150,00	150,00
projekty samostatně financované ze st.rozpočtu	128	0,00	0,00
v tom: programy reprodukce majetku	129		
mimo programy reprodukce majetku	130		
dotace na VaV institucionální	131		
dotace na VaV účelové	132		
granty	133		
příspěvky dle §18 odst. 2a zákona o VŠ	134		
ostatní	135		
3. územní samosprávné celky (financování a spoluúčast ČR)	136	0,00	0,00
v tom: projekty spolufinancované z fondů EU	137	0,00	0,00
v tom: programy reprodukce majetku	138		
mimo programy reprodukce majetku	139		
dotace na VaV institucionální	140		
dotace na VaV účelové	141		
projekty samostatně financované ze st.rozpočtu	142	0,00	0,00
v tom: programy reprodukce majetku	143		
mimo programy reprodukce majetku	144		
dotace na VaV institucionální	145		
dotace na VaV účelové	146		
granty	147		
ostatní	148		

Tabulka č. 1.3. Dopňující údaje

Název údaje	č. ř.	přijato 1	použito 2
III. Ostatní informace	149	x	x
1. Granty celkem (provozní + kapitálové zdroje)	150	7 360,00	7 360,00
v tom: GAČR	151	5 917,00	5 917,00
TAČR	152		
GAAV	153	258,00	258,00
MPO	154		
MZ	155		
v tom : IGA	156		
MZe	157		
MŽP	158	425,00	425,00
ostatní	159	760,00	760,00
2. Vyplacená stipendia	160	x	21 768,00
v tom: sociální	161	x	1 325,00
ubytovací	162	x	20 443,00

Název údaje	č. ř.	zůstatek k 1.1.	tvorba (+)	čerpání (+)	zůstatek k datu
		1,00	2,00	3,00	4=1+2-3
3. Vlastní zdroje - fondy celkem (úč. 911)	163	46 797,81	46 191,68	26 120,35	66 869,14
v tom: Fond rezervní	164	7 412,38	0,00	0,00	7 412,38
Fond reprodukce investičního majetku	165	19 211,35	14 210,76	9 033,50	24 388,61
Stipendijní fond	166	6 026,42	12 260,77	7 402,75	10 884,44
Fond odměn	167	5 377,46	950,64	399,72	5 928,38
Fond účelově určených prostředků	168	602,53	905,68	602,53	905,68
Fond sociální	169	2 003,25	4 670,24	4 116,85	2 556,64
Fond provozních prostředků	170	6 164,42	13 193,59	4 565,00	14 793,01
4. Fond účel. urč. prostř. dle §18 odst. 10 zák. o VŠ v kalen. roce	171	x	905,68		905,68
z toho: na jednotlivé projekty VaV či výzkumné záměry	172	x	178,71		178,71
jiné podpory z veřejných prostředků	173	x	726,97		726,97

Tabulka 1.4. Část roční účetní uzávěrka

HOSPODÁŘSKÝ VÝSLEDEK ZA ROK 2009			
			(tis. Kč)
Součásti VVŠ (jmenovitě)	HV z hlavní činnosti	HV z doplňkové činnosti	HV celkem
Pedagogická fakulta	-615,02	682,40	67,38
Fakulta informatiky a managementu	3,25	499,70	502,95
Filozofická fakulta	-3,26	147,67	144,41
Koleje	339,76	1 304,45	1 644,21
Rektorát	50,48	770,61	821,10
			-
			-
Celkem	-224,79	3 404,83	3 180,05

Vysvětlivky:

Členění se uvádí podle § 22 odst.1 zákona č.111/1998 Sb.

Tabulka 14.1. Část roční účetní uzávěrka

NEROZDĚLENÝ ZISK, NEUHRAZENÁ ZTRÁTA									
	(tis. Kč)								
	K datu 31.12. 2001	K datu 31.12. 2002	K datu 31.12. 2003	K datu 31.12. 2004	K datu 31.12. 2005	K datu 31.12. 2006	K datu 31.12. 2007	K datu 31.12. 2008	K datu 31.12. 2009
Účet 932	0	0	0	0	0	0	0	0	0

VÝNOSY Z TRANSFERŮ Z KAPITOLY MŠMT, Z OSTATNÍCH KAPITOL STÁTNÍHO ROZPOČTU A DALŠÍCH ZDROJŮ MIMO PROGRAMOVÉ FINANCOVÁNÍ A SPOLUČÁST SR NA FINANCOVÁNÍ PROJEKTŮ EU, POSKYTNUTÉ PROSTŘEDKY ZA ROK 2009

č.ř.	Výnosy z veřejných zdrojů	Vysoká škola		Koleje a menzy		Celkem		Celkem běžné a kapitálové prostředky		Výzkum a vývoj		Celkem výzkum a vývoj	Celkem	Použito	Převedeno do fondů (***)	Vratka	
		sl. 1	sl. 2	sl. 3	sl. 4	sl. 6	sl. 7	sl. 8	sl. 9	sl. 10	sl. 11						sl. 12
1	Příspěvek z kapitoly MŠMT *)																
2	Dotace z kapitoly MŠMT **)	17 714	12 360	0	0	17 714	12 360	30 074	3 994	0	3 994	3 994	34 068	33 510	344	214	
	v tom: sam. odd. 33 ostatní útvary	17 714	12 360	0	0	17 714	12 360	30 074	3 994	0	3 994	3 994	34 068	33 510	344	214	
3	Dotace z kapitol státního rozpočtu celkem bez MŠMT	15 616	0	0	0	15 616	0	15 616	0	0	0	0	15 616	15 616	0	0	
	v tom: *****)																
	OP VK Královéhradecký kraj	9 202				9 202	0	9 202					9 202	9 202	0	0	
	OP VK MŠMT	5 221				5 221	0	5 221					5 221	5 221	0	0	
	MŽP - Norské fondy	425				425	0	425					425	425	0	0	
	MpMR ČR	760				760	0	760					760	760	0	0	
	Grundtwig MŠMT	8				8	0	8					8	8	0	0	
4	Výnosy z ostatních veřejných zdrojů (např. z obcí, ÚSC, státních fondů)	6 599	150	0	0	6 599	150	6 749	0	0	0	0	6 749	6 542	207	0	
	v tom: *****)																
	AV ČR	258				258	0	258					258	258	0	0	
	Nadační fond Leontýnka	20				20	0	20					20	20	0	0	
	Město Hradec Králové	276				276	0	276					276	133	143	0	
	Královéhradecký kraj	118				118	0	118					118	118	0	0	
	Město Pardubice	10				10	0	10					10	10	0	0	
	GA ČR	5 917	150			5 917	150	6 067					6 067	6 003	64	0	
5	Výnosy ze zahraničí včetně EU *****)	7 757	0	0	0	7 757	0	7 757	0	0	0	0	7 757	7 757	0	0	
	v tom: *****)																
	7. RP - Vital Mind	2 259				2 259	0	2 259					2 259	2 259	0	0	
	Sokrates - Brusel	4 805				4 805	0	4 805					4 805	4 805	0	0	
	Sokrates - Lingua	45				45	0	45					45	45	0	0	
	Sokrates - EPASJ	133				133	0	133					133	133	0	0	
	Sokrates - LANQUA	14				14	0	14					14	14	0	0	
	eLearning - INCA	494				494	0	494					494	494	0	0	
	Grundtwig	7				7	0	7					7	7	0	0	
6	Celkem příspěvek + dotace: (ř. 1+2+3+4+5)	47 686	12 510	0	0	411 908	12 510	424 418	3 994	0	3 994	0	428 412	414 453	13 745	214	

*) viz údaje v tab. 6 příspěvek (sl. 1, ř. 1)

**) viz údaje v tab. 6 dotace (sl. 2, ř. 1)

***) fond účelově určených prostředků, fond provozních prostředků, fond reprodukce investičního majetku a sociální fond

*****) uveďte poskytnuté prostředky EU dle poskytovatele:

k ř. 3 se váží prostředky i ze zahraničí, poskytnuté prostřednictvím MŠMT

k ř. 4 se váží prostředky i ze zahraničí, poskytnuté prostřednictvím veřejných zdrojů ČR

k ř. 5 se váží prostředky poskytnuté ze zahraničí přímo

*****) vložte řádky dle potřeby

Poznámka: ř. 1 - příspěvky se vyplňují pouze ve sloupci 6 a 7

Tabulka 2.2.

PŘEHLED VYBRANÝCH VLASTNÍCH VÝNOSŮ ZA ROK 2009				
				(tis. Kč)
č. ř.	Položka	Hlavní činnost	Doplňková činnost	Celkem
1	poplatky spojené se studiem od studentů jiné než podle § 58 zák. 111/1998 Sb.	0	0	0
2	celoživotní vzdělávání (§ 60 zákona č. 111/1998 Sb.)	4 146	0	4 146
3	z toho studium v cizím jazyce	0	0	0
4	pronájem	18	1 356	1 374
5	budovy, haly, stavby	0	0	0
6	z toho pozemky	0	0	0
7	prostory	18	1 024	1 042
8	tržby z prodeje majetku	105	0	105
9	z toho budovy, stavby, haly	0	0	0
10	pozemky	0	0	0
11	dary	1 212	0	1 212
12	z toho ze zahraničí	0	0	0
13	dědictví	0	0	0

Tabulka 2.3.

POPLATKY SPOJENÉ SE STUDIEM ZA ROK 2009				
				(tis. Kč)
č. ř.	Položka	Stipendijní fond tvorba *)	Výnosy **)	
1	poplatky za úkony spojené s přijímacím řízením (§ 58 odst. 1)		5 080	
2	poplatky za studium v cizím jazyce (§58 odst. 5)		1 463	
3	poplatky za nadst. dobu studia (§58 odst. 3)	11 649		
4	poplatky za stud. v dalším stud.programu (§58 odst. 4)	612		
5	Celkem	12 261	6 543	18 804

*) sl. 1 - poplatky spojené se studiem celkem, tj. včetně poplatků, které jsou zdrojem stip. fondu, částka musí souhlasit s částkou v tab. 4.4., řádek Tvorba poplatky za studium

**) sl. 2 - poplatky zaúčtované ve výnosech

Tabulka 2.4.

PŘEHLED VYBRANÝCH NEINVESTIČNÍCH NÁKLADŮ ZA ROK 2009				
				(tis. Kč)
č. ř.	Položka	Hlavní činnost	Doplňková činnost	Celkem
1	osobní náklady	311 636	2 375	314 011
2	z toho: mzdy	216 704	1 237	217 941
3	OPPP(OON)	14 907	664	15 571
4	cestovné	5 939	15	5 954
5	v tom: tuzemsko	807	12	819
6	zahraniční	5 132	3	5 135
7	nájem	8 743	0	8 743
8	pojištění dlouhodobého majetku	636	0	636

PRACOVNÍCI A MZDOVÉ PROSTŘEDKY ZA ROK 2009 - SUMÁŘ VVŠ

DŮLEŽITÉ: nutno zachovat návaznost na výkaz ÚIV P1b-04, výkaz zisku a ztráty a doplňující údaje!

č. ř.	Ukazatel	Poznámka	VŠ *)	KaM	VZaLS **)	Celkem
			v tis. Kč (není-li uvedeno jinak)			
1	Průměrný evid. počet pracovníků přepočtený za rok 2009 (celkem)		630	17	0	647
2	akademických pracovníků (***)		408			408
3	v tom vědeckých pracovníků		1			1
4	ostatní (****)		221	17		238
5	Vyplacené mzdové prostředky hrazené z kap. 333 - MŠMT bez VaV		204 248	4 362		208 610
6	Vyplacené mzdové prostředky hrazené z kap. 333 - MŠMT pouze VaV	ř. 0305 výkazu P1b-04	193	0		193
7	Vyplacené mzdové prostředky hrazené z kap. 333 - MŠMT mzdy	ř. 0307 výkazu P1b-04	204 441	4 362		208 803
8			196 662	4 250		200 912
9	v tom z toho: VaV		135	0		135
10	OPPP (dříve OON)		7 779	112		7 891
11			58	0		58
12	Mzdové prostředky vyplacené z fondů z toho: VaV		400	0		400
13	Mzdové prostředky vyplacené z kap. 333 a fondů	ř. 7+12	204 841	4 362	0	209 203
14	akademickým pracovníkům		146 914			146 914
15	v tom vědeckým pracovníkům		153			153
16	ostatním pracovníkům		57 774	4 362		62 136
17	Průměrná měsíční mzda za rok 2009 v Kč bez OPPP(OON) a FO z ř. 8		26 013	20 833		
18	akademických pracovníků		28 754			
19	v tom: vědeckých pracovníků		18 214			
20	ostatních pracovníků		21 019			
21	Průměrná měsíční mzda za rok 2008 v Kč bez OPPP(OON) a FO		25 404	18 934		
22	Nárůst mzdy r. 2009 oproti r. 2008 v %		2,40%	10,03%	0,00%	
23	Mzdové prostředky vyplacené v roce 2009 z ostatních zdrojů (bez kap. 333)mimo VaV		19 010	0		19 010
24	v tom: granty a programy z ostatních kapitol		12 275			12 275
25	ostatní (zahraníčí, dary apod.)		6 735			6 735
26	Mzdové prostředky vyplacené v roce 2009 z ostatních zdrojů VaV (bez kap. 333)	ř. 0306 výkazu P1b-04	3 403	0		3 403
27	Doplňková činnost	ř. 0308 výkazu P1b-04	1 895	0		1 895
28	Vyplacené mzdové prostředky celkem (součet ř. 13+23+26+27)	ř. 0311 výkazu P1b-04 a výkazu Z/Z	229 149	4 362	0	233 511

*) uvádět bez KaM a bez VZaLS

**) za každý statek jednotlivě

***) odpovídá termínu pedagogičtí - dle terminologie výkazu P1b-04

*****) odpovídá termínu nepedagogičtí pracovníci - dle terminologie výkazu P1b-04

Tabulka 3.1.

PENĚŽNÍ TOK ZA ROK 2009					
data ze sumáře MÚZO „Výkaznictví nevýdělečných organizací“					(v tis. Kč)
Ukazatel	Minulé období	Běžné období	Rozdíl	Vliv na CF	č. ř. *)
peněžní tok z provozní činnosti	66 650,23	108 643,61	41 993,38	37 138,32	56
peněžní tok z investiční činnosti	826 379,56	812 396,91	-13 982,65	-20 509,03	96
peněžní tok z finanční činnosti	881 415,15	881 396,71	-18,44	-18,44	110
celkem	1 774 444,94	1 802 437,23	27 992,29	16 610,85	111
stav peněžních prostředků	89 956,75	109 299,86	19 343,11	-19 343,11	112

*) vychází ze sestavy MÚZO Praha

Tabulka 4.1.

FONDY ZA ROK 2009									
(tis. Kč)									
Číslo ř.		Rezervní fond	Fond reprodukce investičního majetku	Stipendijní fond	Fond odměn	Fond účelově určených prostředků	Fond sociální	Fond provozních prostředků	Celkem
1	Stav k 1.1.	7 412	19 211	6 026	5 377	603	2 003	6 164	46 798
2	Tvorba fondu	0	14 211	12 261	951	906	4 670	13 194	46 192
3	Čerpání fondu	0	9 034	7 403	400	603	4 117	4 565	26 120
4	Stav k 31.12.	7 412	24 389	10 884	5 928	906	2 557	14 793	66 869
5	Návrh na přiděl ze zisku za r. 2009	0	1 233	0	1 947	0	0	0	3 180

Vysvětlivky:

ř. 1 a 4 Celkem koresponduje s Rozvahou Pasiva A 1. Fondy, úč. 911

Tabulka 4.2.

REZERVNÍ FOND ZA ROK 2009		
(tis. Kč)		
Stav k 1.1.		7 412
Tvorba	ze zisku	
	z fondu reprodukce inv. majetku	
	z fondu odměn	
	z fondu provozních prostředků	
	Celkem	0
Čerpání	krytí ztrát minulých účetních období	
	do fondu reprodukce inv. majetku	
	do fondu odměn	
	do fondu provozních prostředků	
	ostatní užití	
	Celkem	0
Stav k 31.12.		7 412

Tabulka 4.3.

FOND REPRODUKCE INVESTIČNÍHO MAJETKU ZA ROK 2009

		(v tis. Kč)
Stav k 1.1.		19 211,35
Tvorba	z odpisů	6 371,03
	ze zisku	5 156,48
	příjmy z prodeje nehm. a hmot.dlouhod.majetku	
	ze zůstatku příspěvku	
	zůstat.cena nehm. a hmot.dlouhod. majetku	
	ostatní příjmy celkem	208,25
	v tom:	
	dary	208,25
	Převod z fondů celkem	2 475,00
	v tom:	
	z fondu odměn	
z fondu provozních prostředků	2 475,00	
z rezervního fondu		
Celkem		14 210,76
Čerpání	Investiční	9 033,50
	v tom :	
	stavby	
	stroje a zařízení	
	nákupy nemovitostí	
	ostatní užití	
	FRIM1	7 494,20
	FRIM2(tvořen z FPP)	1 539,30
	Neinvestiční	0,00
	v tom:	
	ostatní užití	
Převod do fondů celkem	0,00	
v tom:		
do fondu odměn		
do fondu provozních prostředků		
do rezervního fondu		
Celkem		9 033,50
Stav k 31.12.		24 388,61

Tabulka 4.4.

STIPENDIJNÍ FOND ZA ROK 2009		
		(v tis. Kč)
Stav k 1.1.		6 026,42
Tvorba	daňově uznatelné výdaje podle zák. 586/1992 Sb. o daních z příjmů	
	poplatky za studium *)	12 260,77
	ostatní příjmy	
	Celkem	12 260,77
Čerpání	Celkem	7 402,75
Stav k 31.12.		10 884,44

*) Poplatky za studium odst. 3 a 4 §58 zákona č. 111/1998 Sb. (nad rámec standardní doby studia+1rok, studium absolventa v dalším stud. programu a při souběhu studia nad rámec standardní doby studia), návaznost na tab. 2.3. sloupec „stipendijní fond“.

Tabulka 4.5.

FOND ODMĚN ZA ROK 2009		
		(v tis. Kč)
Stav k 1.1.		5 377,46
Tvorba	ze zisku	950,64
	z rezervního fondu	
	z fondu reprodukce inv. majetku	
	z fondu provozních prostředků	
	ostatní příjmy	
	Celkem	950,64
Čerpání	mzdové náklady	399,71
	do rezervního fondu	
	do fondu reprodukce inv. majetku	
	do fondu provozních prostředků	
	ostatní užití	
	Celkem	399,71
Stav k 31.12.		5 928,39

Tabulka 4.6.

FOND ÚČELOVĚ URČENÝCH PROSTŘEDKŮ ZA ROK 2009				
				(v tis. Kč)
	Položka	Neinvestice	Investice	Celkem
Stav k 1.1.	úcelově určené dary § 18 odst. 9 a) zák. č. 111/1998 Sb.	216,37		216,37
	úcelově určené peněžní prostředky ze zahraničí § 18 odst. 9 b) zák. č. 111/1998 Sb.			0,00
	úcelově určené prostředky na VaV kapitoly 333-MŠMT, § 18 odst. 10 zák. č. 111/1998 Sb.	373,26		373,26
	úcelově určené prostředky z jiné podpory z veřejných prostředků, § 18 odst. 10 zák. č. 111/1998 Sb.	12,90		12,90
	Celkem	602,53	0,00	602,53
Tvorba	úcelově určené dary § 18 odst. 9 a) zák. č. 111/1998 Sb.	240,00		240,00
	úcelově určené peněžní prostředky ze zahraničí § 18 odst. 9 b) zák. č. 111/1998 Sb.			0,00
	úcelově určené prostředky na VaV kapitoly 333-MŠMT, § 18 odst. 10 zák. č. 111/1998 Sb.	459,25		459,25
	úcelově určené prostředky z jiné podpory z veřejných prostředků, § 18 odst. 10 zák. č. 111/1998 Sb.	206,43		206,43
	Celkem	905,68	0,00	905,68
Čerpání	úcelově určené dary § 18 odst. 9 a) zák. č. 111/1998 Sb.	216,37		216,37
	úcelově určené peněžní prostředky ze zahraničí § 18 odst. 9 b) zák. č. 111/1998 Sb.			0,00
	úcelově určené prostředky na VaV kapitoly 333-MŠMT, § 18 odst. 10 zák. č. 111/1998 Sb.	373,26		373,26
	úcelově určené prostředky z jiné podpory z veřejných prostředků, § 18 odst. 10 zák. č. 111/1998 Sb.	12,90		12,90
	Celkem	602,53	0,00	602,53
Stav k 31.12.	úcelově určené dary § 18 odst. 9 a) zák. č. 111/1998 Sb.	240,00	0,00	240,00
	úcelově určené peněžní prostředky ze zahraničí § 18 odst. 9 b) zák. č. 111/1998 Sb.	0,00	0,00	0,00
	úcelově určené prostředky na VaV kapitoly 333-MŠMT, § 18 odst. 10 zák. č. 111/1998 Sb.	459,25	0,00	459,25
	úcelově určené prostředky z jiné podpory z veřejných prostředků, § 18 odst. 10 zák. č. 111/1998 Sb.	206,43	0,00	206,43
	Celkem	905,68	0,00	905,68

Tabulka 4.7.

FOND SOCIÁLNÍ ZA ROK 2009		
		(v tis. Kč)
Stav k 1.1.		2 003,25
Tvorba	Příděl podle § 18 odst. 12 zák. č. 111/1998 Sb.	4 670,24
	užití	
	PP + ŽP	2 206,05
Čerpání	Benefity pro zaměstnance	1 658,52
	Společenské akce	252,28
	Celkem	4 116,85
Stav k 31.12.		2 556,64

Tabulka 4.8.

FOND PROVOZNÍCH PROSTŘEDKŮ ZA ROK 2009		
		(v tis. Kč)
Stav k 1.1.		6 164,42
	ze zůstatku příspěvku	13 193,59
	ze zisku	
	z fondu reprodukce inv. majetku	
Tvorba	z fondu odměn	
	z rezervního fondu	
	ostatní příjmy	
	Celkem	13 193,59
	na provozní náklady dle vnitřního předpisu VŠ	2 090,00
	do fondu reprodukce inv. majetku	2 475,00
Čerpání	do fondu odměn	
	do rezervního fondu	
	ostatní užití	
	Celkem	4 565,00
Stav k 31.12.		14 793,01

**FINANČNÍ VYPOŘÁDÁNÍ VVŠ SE STÁTNÍM ROZPOČTEM ZA ROK 2009
Z KAPITOLY 333-MŠMT MIMO PROGRAMOVÉ FINANCOVÁNÍ - PŘÍSPĚVEK A DOTACE**

číslo řádku	Dotační položky a ukazatele				Poskytnuto		Vráceno*)
					Příspěvek	Dotace	Dotace
	Ukazatel			1	2	3	
1	Příspěvek a dotace celkem				0,00	34 068 000,00	0,00
2	Běžné příspěvky a dotace mimo programové financování z kapitoly MŠMT celkem:				0,00	21 708 000,00	0,00
3	Běžné příspěvky a dotace mimo VaV z kap. MŠMT, řádek 4 až 27					17 714 000,00	0,00
4	v tom:	„A a B“	Studijní programy a s nimi spojenou tvůrčí činnost				
5		„C“	Stipendia studentů doktorských studijních programů				
6		„D“	Zahraníční studenti a mezinárodní spolupráce		8 465 000,00	0,00	
7			v tom: studenti, kteří nejsou občany ČR -zahr. rozvojová pomoc		1 282 000,00	0,00	
8			z toho: prospěchové stipendium				
9			krajané				
10			zahraníční studenti v anglickém jazyce		266 000,00	0,00	
11			zahraníční studenti (krátkodobé pobyty)				
12			program AKTION				
13			program CEEPUS		32 000,00	0,00	
14			LLP celkem		6 885 000,00	0,00	
15			v tom: Erasmus		6 885 000,00	0,00	
16			Jean Monnet				
17			ostatní				
18			cestovní náhrady v rámci plnění mezinárodních smluv				
19			Letní školy slovanských studií				
20		„F“	Fond vzdělávací politiky				
21		„G“	Fond rozvoje vysokých škol		1 149 000,00	0,00	
22		„I“	Rozvojové programy		7 563 000,00	0,00	
23			z toho: projekty Národní program přípravy na stárnutí (AU3V)				
24		„M“	Mimořádné aktivity				
25		„S“	Příspěvek na sociální stipendia				
26		„U“	Příspěvek na ubytovací stipendia				
27			Dotace na ubytování a stravování studentů (KaM)		537 000,00		
28			Poslanecká iniciativa, usnesení vlády, rozpočtová opatření MF			0,00	
29			Běžné dotace na výzkum a vývoj celkem		3 994 000,00	0,00	
30	v tom:		institucionální prostředky VaV - ostatní (výzkumné záměry)				
31			institucionální prostředky VaV - specifický výzkum na VŠ		2 311 000,00	0,00	
32			institucionální prostředky VaV - rámcové programy		663 000,00	0,00	
33			institucionální prostředky VaV - podpora mobility				
34			účelové prostředky VaV - Národní program výzkumu				
35			účelové prostředky VaV - programy v půs.poskytovatele		1 020 000,00	0,00	
36			účelové prostředky VaV - veřejné zakázky ve VaV				
37			Kapitálové příspěvky a dotace mimo progr. fin. z kapitoly MŠMT celkem:	0,00	12 360 000,00	0,00	
38			Kapitálové příspěvky a dotace mimo programové financování		12 360 000,00	0,00	
39	v tom:	„A a B“	Studijní programy a s nimi spojenou tvůrčí činnost				
40		„F“	Fond vzdělávací politiky				
41		„G“	Fond rozvoje vysokých škol		2 757 000,00	0,00	
42		„I“	Rozvojové programy		9 603 000,00	0,00	
43		„M“	Mimořádné aktivity				
44			Kapitálové dotace na výzkum a vývoj		0,00	0,00	
45	v tom:		vinstitucionální prostř. VaV - ostatní (výzkumné záměry)				
46			institucionální prostř. VaV - Rámcové programy				
47			účelové prostředky VaV - programy v působnosti poskytovatele				
48			účelové prostředky VaV - Národní program výzkumu				
49			Dotace z ostatních odborů MŠMT				

*) vráceno na výdajový účet MŠMT v průběhu roku (jen dotace)

**) použito bez převodu do fondů

Tabulka 6.1.

Část rekapitulace vypořádání se se státním rozpočtem v Kč											
Použito **)		Převedeno do FRIM		Převedeno do fondu účelově určených prostředků		Převedeno do fondu provozních prostředků		Převedeno do ostatních fondů		Vratka	
Příspěvek	Dotace	Příspěvek	Dotace	Příspěvek	Dotace	Příspěvek	Dotace	Příspěvek	Dotace	Příspěvek	Dotace
4	5	6	7	8	9	10	11	12	13	sl. 1-4-6-8-10-12	sl. 2-3-5-7-9-11-13
364 222 000,00	33 509 602,00	0,00	0,00	13 193 590,00	344 250,00	0,00	0,00	0,00	0,00	0,00	214 148,00
364 222 000,00	21 149 602,00	0,00	0,00	13 193 590,00	344 250,00	0,00	0,00	0,00	0,00	0,00	214 148,00
364 222 000,00	17 155 602,00	0,00	0,00	13 193 590,00	344 250,00	0,00	0,00	0,00	0,00	0,00	214 148,00
339 403 000,00				13 010 000,00							0,00
2 865 000,00				0,00							0,00
0,00	7 906 602,00	0,00	0,00	0,00	344 250,00	0,00	0,00	0,00	0,00		214 148,00
	1 074 000,00										208 000,00
											0,00
											0,00
	266 000,00										0,00
											0,00
											0,00
	32 000,00										0,00
	6 534 602,00		0,00		344 250,00		0,00		0,00		6 148,00
	6 534 602,00				344 250,00						6 148,00
											0,00
											0,00
											0,00
											0,00
51 000,00				48 750,00							0,00
	1 149 000,00		0,00		0,00		0,00		0,00		0,00
	7 563 000,00		0,00		0,00		0,00		0,00		0,00
											0,00
											0,00
1 460 000,00				134 840,00							0,00
20 443 000,00				0,00							0,00
	537 000,00		0,00		0,00		0,00		0,00		0,00
											0,00
0,00	3 994 000,00	0,00	0,00	0,00	0,00	0,00	0,00	0,00	0,00	0,00	0,00
											0,00
	2 311 000,00		0,00		0,00		0,00		0,00		0,00
	663 000,00		0,00		0,00		0,00		0,00		0,00
											0,00
											0,00
	1 020 000,00		0,00		0,00		0,00		0,00		0,00
											0,00
0,00	12 360 000,00	0,00	0,00	0,00	0,00	0,00	0,00	0,00	0,00	0,00	0,00
0,00	12 360 000,00	0,00	0,00	0,00	0,00	0,00	0,00	0,00	0,00	0,00	0,00
											0,00
											0,00
	2 757 000,00		0,00		0,00		0,00		0,00		0,00
	9 603 000,00		0,00		0,00		0,00		0,00		0,00
											0,00
0,00	0,00	0,00	0,00	0,00	0,00	0,00	0,00	0,00	0,00	0,00	0,00
											0,00
											0,00
											0,00
											0,00
											0,00

FINANCOVÁNÍ PROGRAMŮ REPRODUKCE MAJETKU VČETNĚ VYPOŘÁDÁNÍ SE SR POSKYTNUTÉ PROSTŘEDKY K 31.12.2009

Financování programů reprodukce majetku včetně vypořádání se SR Poskytnuté prostředky k 31.12. 2009		(v tis. Kč na 3 desetinná místa)																
č. ř.	Číslo ISPROFIN	Název akce	běžné (neinvestice)				kapitálové (investice)				běžné a kapitálové dotace			ostatní vlastní zdroje celkem				
			státní rozpočet kapitola 333 poskytnuto* skutečnost	ostatní zdroje**	vlastní zdroje***	jiné zdroje	státní rozpočet kapitola 333 poskytnuto* skutečnost	ostatní zdroje**	vlastní zdroje***	jiné zdroje	kapitola 333 - celkem poskytnuto* skutečnost	b+g	a+f		c+e+h+j			
a	b	c	d	e	f	g	h	i	j									
		v r. 2009 nebyly UHK poskytnuty žádné prostředky programového financování																
Celkem																		

*) rozumí se výše fin. prostředků dle vystavených limitů

**) celkem za všechny poskytovatele

***) cizí zdroje (ÚSC, dary z ciziny, apod.)

POČTY STUDENTŮ KE DNI 31. 10. 2009		
č. ř.	Počet studentů (ř. 1+2+3+4+5)	8 686
1	v tom: rozpočtoví studenti (kromě kódů financování 2, 6, 7, 3)	8 016
2	studenti zvláštní (SIMS - kód 3)	628
3	studenti studující v cizím jazyce (SIMS - kód 6)	30
4	studenti studující na základě mezinár. smluv a usnesení vlády (SIMS - kód 7)	12
5	studenti hrazení z jiné rozpočtové kapitoly (SIMS - kód 2)	

Kódy financování podle SIMS: (Sdružené informace z matrik studentů)

- 1 studium ve standardní době studia
- 2 studium je plně hrazeno z prostředků jiného rezortu než MŠMT (tzv. jinoplátci)
- 3 student(ka) překročil(a) standardní dobu studia o více než jeden rok (§ 58, odst. 3, ve druhém a dalším studiu bez tolerance 1 roku (§ 58 odst. 4 poslední věta)
- 4 student(ka) po absolvování bakalářského nebo magisterského studijního programu studuje v dalším bakalářském nebo magisterském studijním programu (§. 58, odst. 4)
- 5 student(ka) studuje v souběžných studijních programech déle, než je standardní doba studia programu jednoho plus jeden rok (§. 58, odst. 4)
- 6 studium je plně hrazeno studentem(kou) - zpravidla cizincem(kou) - z vlastních prostředků v případě studia v cizím jazyce (§. 58, odst. 5)
- 7 studium je studentu(ce) - cizinci(e) hrazeno ze zvláštní dotace dle evidence DZS
- 8 student(ka) překročil(a) standardní dobu studia o méně než jeden rok
- 9 student(ka) studuje v souběžných studijních programech kratší dobu, než je standardní doba studia delšího z nich
- 10 školně na soukromých vysokých školách

STIPENDIA KE DNI 31. 12. 2009

č. ř.	Stipendia	Použití zdroje						celkem vyplaceno		zůstatek	
		příspěvek nebo dotace MŠMT	stipendijní fond VS	ostatní			celkem	studenti	ostatní *)		
				vlastní	Brusel	FUP					
1	Stipendia celkem:	32 804,000	7 402,000	224,000	3 851,000	265,000	0,000	0,000	44 546,000	44 546,000	0,000
2	v tom: za vynikající studijní výsledky dle § 91 odst. 2 písm. a)		5 867,000						5 867,000	5 867,000	0,000
3	za vynikající vědecké, výzkumné, vývojové, umělecké nebo další tvůrčí výsledky přispívající k prohloubení znalostí dle § 91 odst. 2 písm. b)	424,000							424,000	424,000	0,000
4	na výzkumnou, vývojovou a inovační činnost podle zvláštního právního předpisu, § 91 odst. 2 písm. c) **)										0,000
4	v případě tíživé sociální situace studenta dle § 91 odst. 2 písm. d) ***)								0,000		0,000
5	v případě tíživé sociální situace studenta dle § 91 odst. 3)	1 325,000							1 325,000	1 325,000	0,000
6	v případech zvláštního zřetele hodných dle § 91 odst. 2 písm. e) ****)	20 505,000	1 535,000	96,000					22 136,000	22 136,000	0,000
7	z toho: ubytovací stipendium	20 443,000		1,000					20 444,000	20 444,000	0,000
8	na podporu studia v zahraničí dle § 91 odst. 4 písm. a)	4 880,000		78,000	3 851,000	265,000			9 074,000	9 074,000	0,000
9	z toho: SOCRATES	4 880,000		78,000	3 851,000	265,000			9 074,000	9 074,000	0,000
10	CEEPUS								0,000	0,000	0,000
11									0,000	0,000	0,000
12	na podporu studia v ČR dle § 91 odst. 4 písm. b)	1 017,000							1 017,000	1 017,000	0,000
13	z toho: AKTION								0,000	0,000	0,000
14	CEEPUS								0,000	0,000	0,000
15	studentům doktorských studijních programů dle § 91 odst. 4 písm. c)	2 865,000		50,000					2 915,000	2 915,000	0,000
16	jiná stipendia:	1 788,000							1 788,000	1 788,000	0,000
17									0,000	0,000	0,000
18	v tom:								0,000	0,000	0,000
19									0,000	0,000	0,000
20									0,000	0,000	0,000

*) nestudenti

**) Nový titul stipendia, viz změnu zákona o vysokých školách z r. 2009

***) Dříve písm. „c“, viz změnu zákona o vysokých školách z r. 2009

****) Dříve písm. „d“, viz změnu zákona o vysokých školách z r. 2009

Tabulka 7.3.

STRAVOVÁNÍ								
(v tis. Kč)								
Menzy a ostatní stravovací zařízení, pro která vydalo souhlas MŠMT	Celkové neinv. náklady na VŠ	Celkové neinvestiční výnosy VŠ						
		Od studentů	Od zaměstnanců	Od cizích strávníků	Z dotace MŠMT	Z doplňkové činnosti	Ostatní	Celkem
a	b	c	d	e	f	g	h	i
	556				537		19	556
								0
								0
								0
								0
Celkem	556	0	0	0	537	0	19	556

Komentář: Univerzita Hradec Králové není provozovatelem menzy, studentům pouze poskytuje příspěvky na stravování ve Školní jídelně, Hradecká 1219, Hradec Králové a v jídelně JS CORPS s.r.o, Hradební 1029, 500 02 Hradec Králové. V roce 2009 hradila UHK těmto smluvním zařízením příspěvek ve výši 23 Kč za jedno teplé jídlo.

Tabulka 7.3.

STRAVOVÁNÍ								
(v Kč)								
Menzy a ostatní stravovací zařízení, pro která vydalo souhlas MŠMT	Celkové neinv. náklady na VŠ	Celkové neinvestiční výnosy VŠ						
		Od studentů	Od zaměstnanců	Od cizích strávníků	Z dotace MŠMT	Z doplňkové činnosti	Ostatní	Celkem
a	b	c	d	e	f	g	h	i
	555 821,20				537 000,00		18 821,20	555 821,20
								0,00
								0,00
								0,00
								0,00
Celkem	555 821,20	0,00	0,00	0,00	537 000,00	0,00	18 821,20	555 821,20

Tabulka 7.4.

UBYTOVÁNÍ ROK 2009								
(v tis. Kč)								
Koleje a ostatní ubytovací zařízení zajištěné VŠ	Celkové neinv. náklady na VŠ	Celkové neinvestiční výnosy VŠ						
		Od studentů	Od zaměstnanců	Od cizích	Z dotace MŠMT	Z doplňkové činnosti	Ostatní	Celkem
a	b	c	d	e	f	g	h	i
Palachova ul.	9 201	15 798		143		1 003	0	16 944
ul. Víta Nejedlého	1 342	1 387		0		229	0	1 616
správa kolejí	7 369	0		108		247	641	996
Celkem	17 912	17 185	0	251	0	1 479	641	19 556

rok 2009	počty ubytovaných studentů	ceny lůžek na jednotlivých typech ubytování vč. 9% DPH v roce 2009
leden	849	typ ubytování
únor	824	3 lůžkový pokoj, společné soc. zař.
březen	824	3 lůžkový pokoj (WIFI)
duben	807	3 lůžkový s internetem (kabel)
květen	739	2 lůžkový pokoj (WIFI)
červen	457	2 lůžkový s internetem (kabel)
červenec	58	
srpen	38	
září	408	
říjen	976	
listopad	981	
prosinec	951	

denní cena od 1. 10. 2007 do 31. 12. 2009

Celková kapacita kolejí: 981 lůžek

ul. Víta Nejedlého - 96 lůžek pro studenty + 9 lůžek pro akademické pracovníky (garsonky)
ul. Palachova - 872 lůžek pro studenty + 4 lůžka pro akademické pracovníky (A2)

Tabulka 7.4.

UBYTOVÁNÍ ROK 2009								
(v Kč)								
Koleje a ostatní ubytovací zařízení zajištěné VŠ	Celkové neinv. náklady na VŠ	Celkové neinvestiční výnosy VŠ						
		Od studentů	Od zaměstnanců	Od cizích	Z dotace MŠMT	Z doplňkové činnosti	Ostatní	Celkem
a	b	c	d	e	f	g	h	i
Palachova ul.	9 200 760,28	15 797 999,65		142 927,96		1 003 470,40	0,50	16 944 398,51
ul. Víta Nejedlého	1 342 034,40	1 386 423,15		0,00		229 227,60	0,00	1 615 650,75
správa VŠK	7 369 462,39	0,00		108 270,44		247 299,05	640 852,21	996 421,70
Celkem	17 912 257,07	17 184 422,80	0,00	251 198,40	0,00	1 479 997,05	640 852,71	19 556 470,96

INSTITUCIONÁLNÍ PODPORA SPECIFICKÉHO VÝZKUMU ZA ROK 2009

Celková poskytnutá dotace: **2 311 tis. Kč**

Přehled o využití dotace na úhradu:

a)

Celkem 0 tis. Kč
v tom osobní 0 tis. Kč
věcné 0 tis. Kč

b)

Celkem 2 311 tis. Kč
v tom osobní 904,8 tis. Kč
věcné 1 406,2 tis. Kč

Komentář: Jedná se o projekty výzkumu řešené společně akademickými pracovníky a studenty. Osobní náklady zahrnují stipendia studentů ve výši 424,3 tis. Kč, odměny akademických pracovníků, cestovní a pobytové náklady na konference a další výjezdy související s výzkumem a prezentací výsledků. Věcné náklady zahrnují výdaje na potřebné nákupy vybavení, pořízení a tvorbu publikací, konferenční poplatky, software, analýzy archeologických pramenů, přístupy do databází, pořízení rozborů, služby k zajištění projektů. Projekty byly zakončeny závěrečnými zprávami a podrobeny fakultním oponenturám.

c)

Celkem 0 tis. Kč

d)

Celkem 0 tis. Kč

Tabulka 8.1.

POSKYTNUTÁ DOTACE NA SPECIFICKÝ VÝZKUM VYSOKÝCH ŠKOL - ROZDĚLENÍ DOTACE NA SOUČÁSTI VYSOKÉ ŠKOLY

(v tis. Kč)		
Součásti VŠ	kód	dotace
Pedagogická fakulta	18 440	959
Fakulta informatiky a managementu	18 450	1 026
Filozofická fakulta	18 460	174
Rektorát		152
Celkem		2 311

Tabulka č. 9a

PŘEHLED O MAJETKU A JEHO VÝVOJ TIS. KČ					
(v tis. Kč)					
Druhy majetku	1	Stav k 31. 12. 2008 pořizovací cena	Stav k 31. 12. 2009		
			pořizovací cena	oprávky (-)	zůstatková cena
	2	3	4	5	
Dlouhodobý nehmotný majetek	23 452,12	27 615,93	-18 536,12	9 079,81	
z toho: software	19 611,17	23 956,70	-14 876,89	9 079,81	
drobný dlouhodobý nehmotný maj.	3 840,95	3 659,23	-3 659,23	0,00	
Dlouhodobý hmotný majetek	1 053 624,09	1 059 131,81	-255 814,71	803 317,10	
v tom: pozemky	72 036,42	72 036,42	0,00	72 036,42	
umělecká díla	1 164,65	1 164,05	0,00	1 164,05	
budovy, haly, stavby	760 554,27	762 378,41	-80 603,15	681 775,26	
samostatné movité věci a soubory movitých věcí	147 965,73	149 286,35	-108 412,19	40 874,16	
pěstitelské celky trvalých porostů	0,00	0,00	0,00	0,00	
základní stádo a tažná zvířata	0,00	0,00	0,00	0,00	
drobný dlouhodobý hmotný majetek	70 096,42	66 799,37	-66 799,37	0,00	
ostatní dlouhodobý hmotný majetek	0,00	0,00	0,00	0,00	
nedokončený dlouhodobý hmotný majetek	1 806,60	7 467,21		7 467,21	
poskytnuté zálohy na dlouhodobý hmotný majetek					

Zvýšený zůstatek nedokončeného dlouhodobého hmotného majetku v důsledku provádění přípr. prací pro novou výstavbu UHK.

Tabulka č. 9b

FINANČNÍ MAJETEK			
(v tis. Kč)			
	Stav k 31.12. 2008	Stav k 31.12. 2009	Rozdíl oproti roku 2008
Dlouhodobý	0,00	0,00	
Krátkodobý	90 072,20	109 322,47	19 250,27
pokladna	309,65	299,29	-10,36
ceniny	115,45	22,61	-92,84
bankovní účty	89 647,10	109 000,57	19 353,47

Zvýšený zůstatek na bankovních účtech v důsledku vyšší tvorby FPP.
Důvodem jsou úspory na výstavbu objektu C.

Tabulka č. 9c

ZÁSoby			
(v tis. Kč)			
	Stav k 31.12. 2008	Stav k 31.12. 2009	Rozdíl oproti roku 2008
Zásoby celkem	5 094,59	5 504,95	410,36
v tom: materiál	1 626,45	1 769,24	142,79
nedokončená výroba	-	-	-
výrobky	3 374,72	3 712,50	337,78
zvířata	-	-	-
zboží	93,42	23,21	-70,21
ostatní	-	-	-

Meziroční rozdíly nejsou výrazné.

POHLEDÁVKY, ZÁVAZKY, BANKOVNÍ VÝPOMOCI A PŮJČKY

(v tis. Kč)

	Stav k 31.12. 2008	Stav k 31.12. 2009	rozdíl oproti roku 2008
Pohledávky celkem:	7 987,81	25 926,49	17 938,08
v tom odběratelé 311	539,72	557,75	18,03
zálohy 314	4 927,97	7 836,91	2 908,94
pohledávky za institucemi soc.a veř. ZP			0,00
za zaměstnanci 335	-9,58	-13,05	-3,47
jiné pohledávky 378	960,28	327,09	-633,19
dohadné účty aktivní 388	395,14	16 445,83	16 050,69
opravná pol.k pohledávkám 391	-7,85	-27,01	-19,16
zálohy na daň z příjmu 341	1 026,50	718,10	-308,40
ostatní daně a poplatky 345	0,00	0,60	0,60
ostatní 315	155,63	80,27	-75,36
Závazky celkem:	48 964,40	69 855,17	20 890,77
v tom dodavatelé 321	2 040,25	4 207,47	2 167,22
přijaté zálohy 324	9 568,07	22 063,66	12 495,59
ostatní závazky 325	7 687,24	8 233,71	546,47
k zaměstnancům 331	487,70	202,33	-285,37
ostatní závazky vůči zaměstnancům 333	14 106,63	16 337,31	2 230,68
k inst.soc.,zdr.poj. 336	8 051,06	8 661,87	610,81
dohadné účty pasívní 389	4 511,89	7 244,14	2 732,25
daň ze závislé činnosti 342	2 187,05	2 644,67	457,62
daň z přidané hodnoty 343	252,20	45,86	-206,34
ostatní daně 345	0,45	0,00	-0,45
zúčtování se SR 346	71,86	214,15	142,29
dlouhodobé bankovní úvěry 951	0,00	0,00	0,00
Bankovní výpůjčky a půjčky	0,00	0,00	0,00
z toho: úvěry	0,00	0,00	0,00

Pohledávky:

378 - Na účtu evidována pohledávka za zahraničními partnery (projekt INCA, Biomonitoring, Promecon) ve výši dofinancování projektů po závěrečném, ale i průběžném vyúčtování.

388 - Na konci roku 2009 zaúčtovány všechny probíhající projekty OPVK.

314 - K 31.12. 2009 bylo zaúčtováno více poskytnutých záloh spoluřešitelům OPVK.

Závazky:

321 - K 31.12. 2009 zvýšení v důsledku čerpání jednotlivých nákladů až do posledních dnů v měsíci prosinci.

324 - Zvýšení v důsledku přijetí zúčtovatelných záloh na projekty OPVK.

325 - Ubytovací stipendia připravená k odeslání studentům po provedení kontroly k 31.12. 2009.

389 - Zvýšení dohadné položky k 31.12. 2009 v důsledku zvýšení počtu projektů EU a zaúčtování pohledávek za poskytovatelem.

POKUTY A PENÁLE 2009			
			(v Kč)
542/101	ZAV/0111/0133/09	3 350,00	PdF
	ZAV/0111/0578/09	1 505,00	PdF
	Pokuty a penále celkem	4 855,00	

MANKA A ŠKODY 2009			
548/101	MAN/0204/0022/09 zrušená letenka	3 211,00	FIM
	MAN/0204/0024/09 zrušená letenka	12 800,00	FIM
	Gaudeamus odpis manko 2009	743,00	Gaudeamus
	Náhrada škody odcizené věci studentů	108 210,00	Rektorát
	ZAV/0911/1482/09 zničené kontejnery	7 854,00	TPÚ
	Manka a škody celkem	132 818,00	

NEUZNANÉ NÁKLADY PROJEKTŮ			
549/194	Neuznané náklady z. 5301/03	6 152,99	FF
	Neuznané náklady projektů	6 152,99	

OPRAVNÉ POLOŽKY K POHLEDÁVKÁM			
559/001	POH/0315/0009/06 - 2007	5 950,00	FF
	POH/0315/0009/06 - 2008	1 904,00	FF
	POH/0315/0009/06 - 2009	4 046,00	FF
	POH/0815/0058/08 CSP Hradec Králové	10 147,00	Spr. kolejí
	POH/0815/0010/09	1 654,00	Spr. kolejí
	POH/0815/0022/09	1 654,00	Spr. kolejí
	POH/0815/0027/09	1 654,00	Spr. kolejí
	Opravné položky k POH (391/001)	27 009,00	

INVENTARIZAČNÍ ROZDÍLY			
		pořizovací cena	náhrada škody
335/	Odcizený kapesní počítač PDA FIM	13 725,00	250
	USB disk FIM	1 230,00	0
	Počítač s příslušenstvím PDF	45 545,00	0
	Inventarizační škody	60 500,00	250
	Náhrada škody předepsána v roce 2010		

ZÁVĚR

Univerzita Hradec Králové jako celek i všechny její součásti dosáhly v roce 2009 kladného hospodářského výsledku.

Hospodaření UHK pozitivně ovlivňují kromě příspěvku a dotací rovněž vlastní výnosy z hlavní i doplňkové činnosti. Rozhodující měrou se na tom podílejí příjmy z kurzů dalšího vzdělávání aj. vzdělávacích akcí pro veřejné i soukromé právnické osoby, dále příjmy z pronájmů, za konference, semináře či z poplatků od studentů. Rozhodující položkou v nákladové části byly již tradičně mzdové náklady, dále odpisy, energie a služby (z nich pak zejména nájemné).

Hospodaření roku 2009 lze tak shrnout následovně:

- 1) UHK dosáhla kladného výsledku hospodaření,
- 2) kladný HV je v rozhodující míře navržen k rozdělení do FPP a FO,
- 3) UHK dlouhodobě ve finančním vyjádření v příspěvku na vědu a výzkum zaujímá poslední místa mezi VVŠ.

VÝROČNÍ ZPRÁVA O HOSPODAŘENÍ
UNIVERZITY HRADEC KRÁLOVÉ ZA ROK 2009

Zpracoval:

Veronika Bakešová, Mgr. Radmila Nováková, Ing. Eva Špalovská, Ing. Miroslav Tureček

Odpovídá:

Ing. Stanislav Klik, Ph.D., kvestor UHK

Předkládá:

doc. RNDr. Josef Hynek, MBA, Ph.D., rektor UHK

Grafická koncepce:

Jiří Toman a Michal Kukačka

Sazba a tisk:

Remarque studio a.s., Hradec Králové

Rok a místo vydání:

2010, Hradec Králové

Vydala Univerzita Hradec Králové, ISBN 978-80-7435-063-4

