

# Laboratorní plášť a laboratorní brýle



Laboratorní plášť – čistý, bílý, dlouhý; případně lze plášť nahradit laboratorní košilí, ale v tom případě doporučuji pořídit i laboratorní kalhoty;

Laboratorní brýle – ve cvičení předmětu Biologická technika nebudou potřeba, nicméně v některých dalších předmětech vyučovaných v laboratoři budou vyžadovány, laboratorních brýlí existuje celá řada, záleží na vašem výběru

# Vhodná obuv do biologické laboratoře



Obuv do laboratoře by měla mít neklouzavou, ideálně bílou podrážku. Osobně doporučuji laboratorní obuv s plnou špičkou a s možností uchycení paty, nicméně výběr je na vás

# Kalkulačka

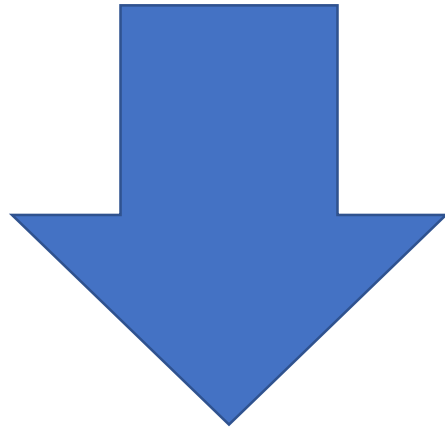


Kalkulačka – stačí obyčejná, vědecká není nutná, bude se hodit při výpočtech koncentrací, přípravě a ředění roztoků, stejně tak při písemných zkouškách – mobilní telefony jako kalkulačky nejsou povoleny;

Navíc nedoporučuji počítat na mobilním telefonu pokud jste v laboratoři a pracujete s látkami, které mohou mobilní telefon poškodit

# Biologická krabička

Nutné vybavení každého studenta pro laboratorní práci po celou dobu studia, na cvičení je nutné ji mít kompletní



# Podložní a krycí skla



Podložní skla – se zábrusem či bez – záleží na vašem výběru;

Krycí skla – doporučuji čtvercová – prodávají se v různých rozměrech, doporučuji rozměr nejméně 16x16 a zároveň ne větší než 20x20, není třeba mít různé rozměry, stačí jeden typ

# Pinzeta (anatomická) a preparační jehla, štěteček

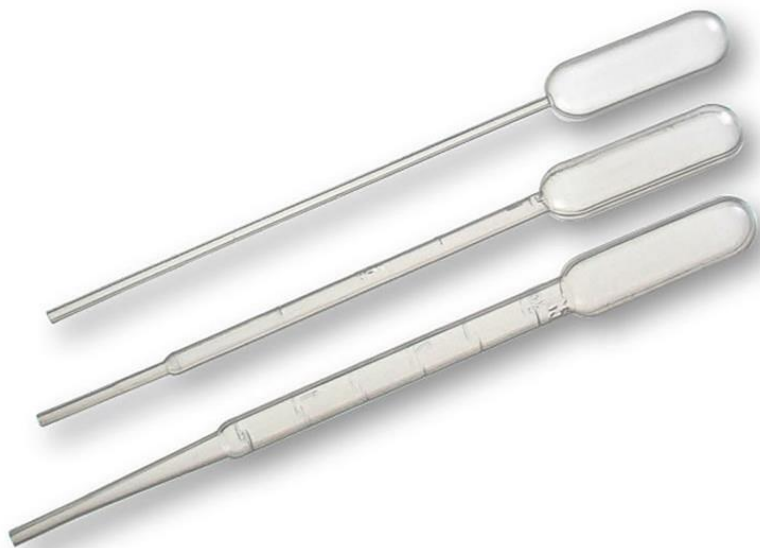


Pinzeta anatomická – úzká s tenkými rovnými či zahnutými čelistmi – záleží na vašem výběru;

Preparační jehla – s kovovou či plastovou rukojetí – záleží na vašem výběru

Štěteček – jemný, kulatý, velikosti 1 nebo 2, bude sloužit k přenášení vzorku na podložní sklo

# Kapátko (2), podkladová destička na řezání



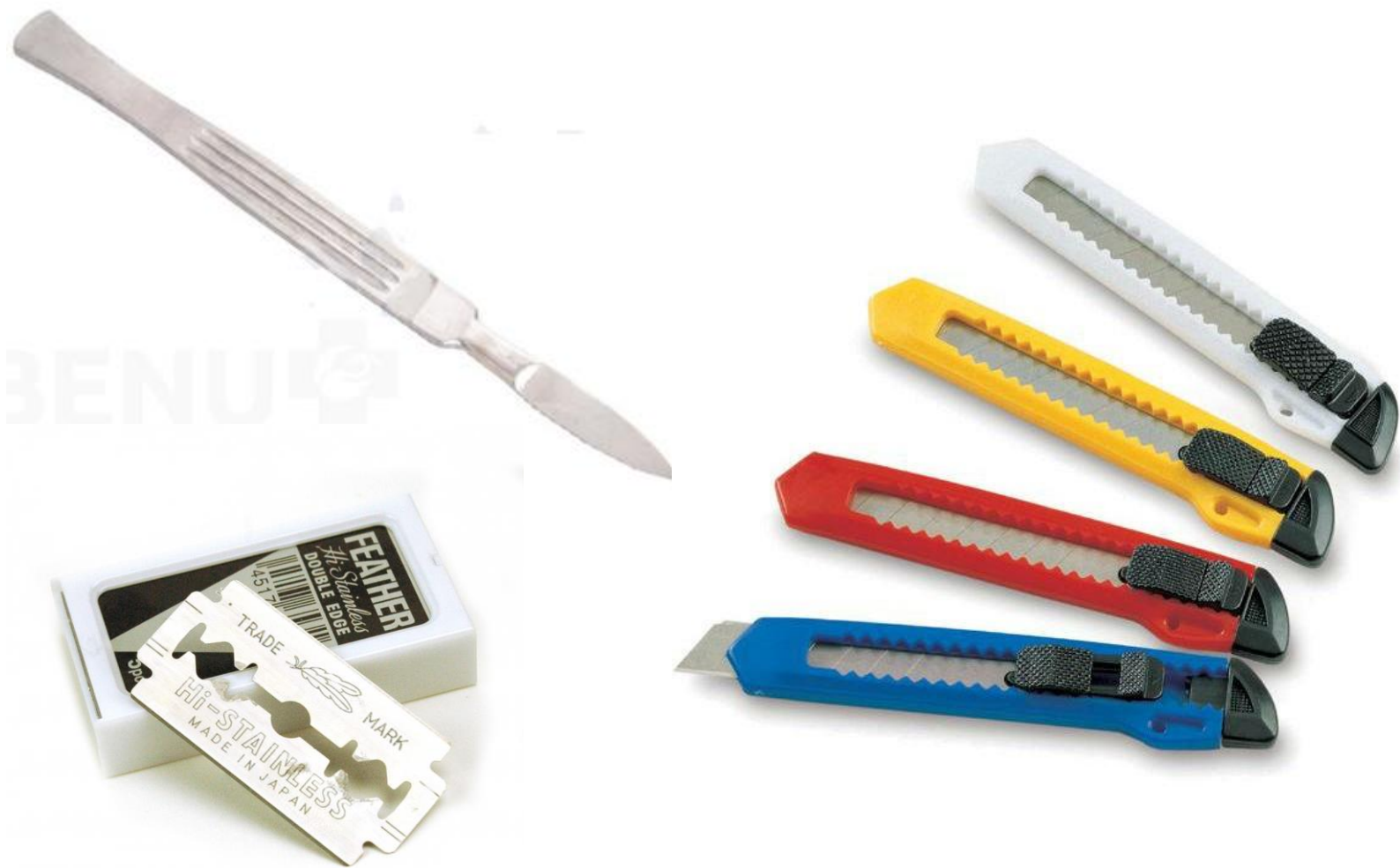
Kapátko – postačí 2  
jednorázová plastová  
kapátka – na pipetování  
destilované vody;



Destička na řezání –  
postačí velmi malé  
plastové kuchyňské  
prkénko, nebo jako zde -  
plastová cukrářská stěrka  
– jedná se o dostatečně  
pevný materiál, který  
zabrání řezům do  
pracovního stolu a  
zároveň netupí řezné  
nástroje



# Skalpel, žiletky, řezák



Skalpel – doporučuji s kovovou rukojetí, je možnost vybrat skalpel s pevnou čepelí, nebo výměnnou, doporučuji s výměnnou čepelí – samotná čepelka pak stojí v řádech korun a není nutné přebroušovat pevnou čepel;

Žiletky – stačí jedno balení klasických žiletek

Řezák – obyčejný menší odlamovací řezák



# Bezbarvý lak na nehty, hadřík (2x), pipetovací balónek



Bezbarvý lak na nehty – bude sloužit k fixaci některých preparátů;

Hadřík – doporučuji 2 hadříky, první z mikrovlákna na čištění optiky pozn. nesmí pouštět vlákna, druhý sloužící jako utěrka – ideálně bavlněný

Pipetovací balónek –v Biologické technice ho nevyužijete, ale budete ho potřebovat v některých dalších laboratorních cvičeních, slouží k pipetování pomocí skleněných pipet

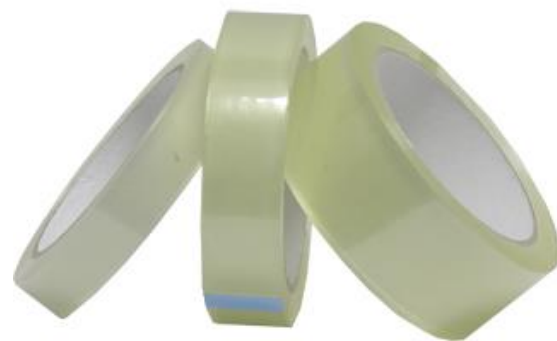
# Popisovač – tenký, nůžky



Popisovač – tenký lihový, k popisování sklíček a dalšího laboratorního skla;

Nůžky – ke stříhání papíru, buničiny ....

# Izolepa, bezová duše



Izolepa – bezbarvá, průhledná, šířka do 15 mm;

Bezová duše – porézní středová část větvičky bezu černého. Používá se jako základní medium pro řezové preparáty. Uřízněte větvičku bezu černého silnou cca 2 cm, nechte trochu proschnout a oloupejte kůru a dřevo - zůstane křehká středová část – bezová duše

# Vše elegantně zabaleno v krabičce



Krabička – je jedno z jakého materiálu, ale musí být pevně uzavíratelná a dostatečně pevná, aby nedošlo k jejímu poškození zevnitř ostrými nástroji a zároveň aby se nepoškodilo vaše vybavení vnějšími vlivy

# Další pomůcky



Mezi další pomůcky bude patřit několik obyčejných tužek č. 2; guma, ořezávkto, zápisník či sešit na poznámky a několik volných bílých listů papíru A4 na nákresy.