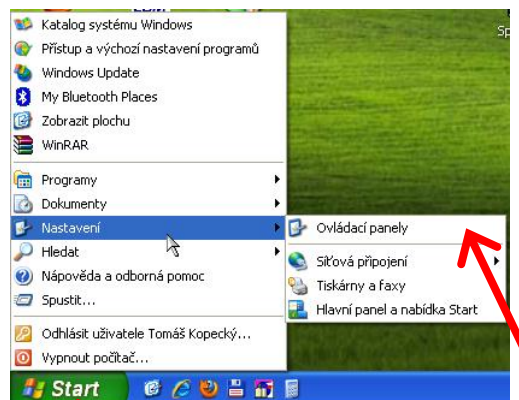
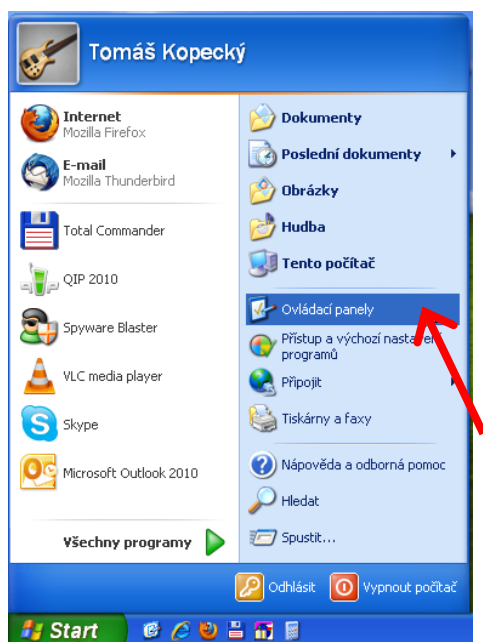


Obrazový návod na konfiguraci Wi-Fi pro Eduroam v systémech Windows XP

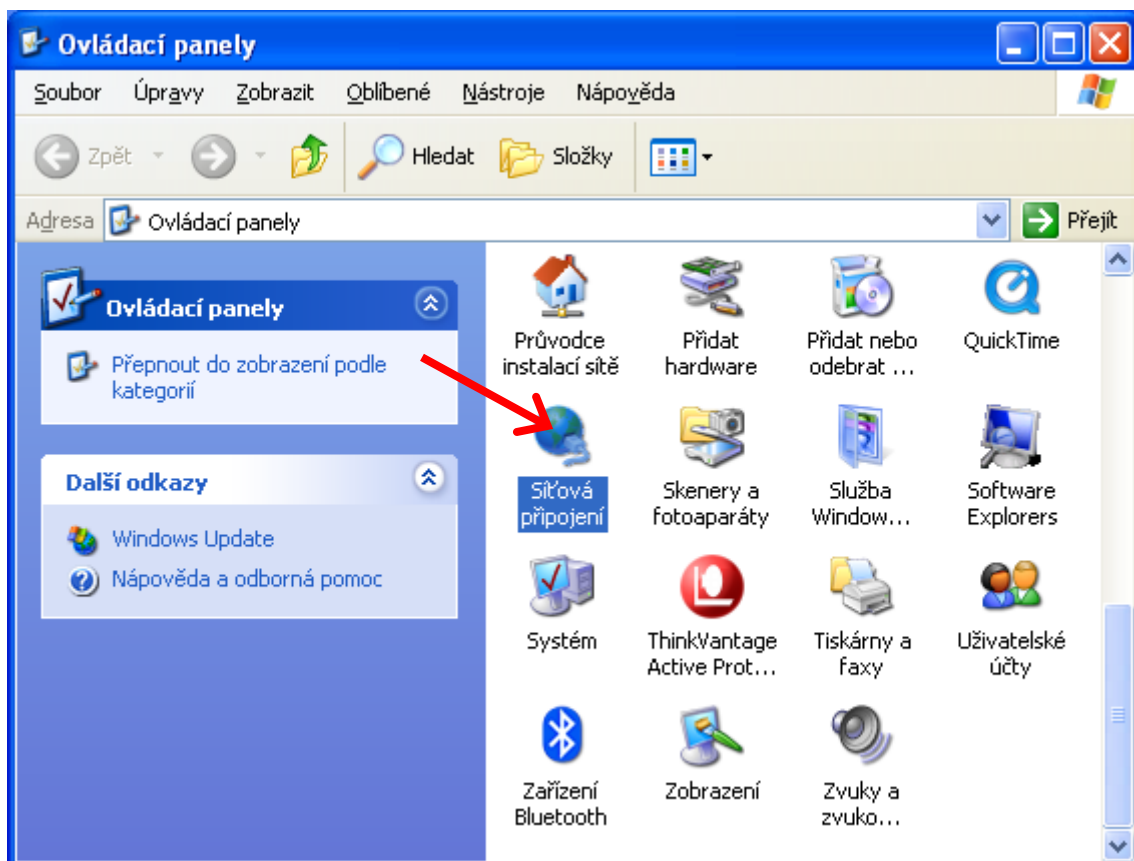
1. ujistěte se že:

- máte správně nainstalovaný operační systém se Service Pack 3.
- máte správně nainstalovaný certifikát „**AddTrust External CA Root**“ (viz. další návod).
- není spuštěný žádný software na správu připojení od třetích stran (většinou dodávaný spolu s notebookem, anebo jako rozšířená verze ovladače Wi-Fi karty). Pokud ano, daný software ukončete, případně odinstalujte.

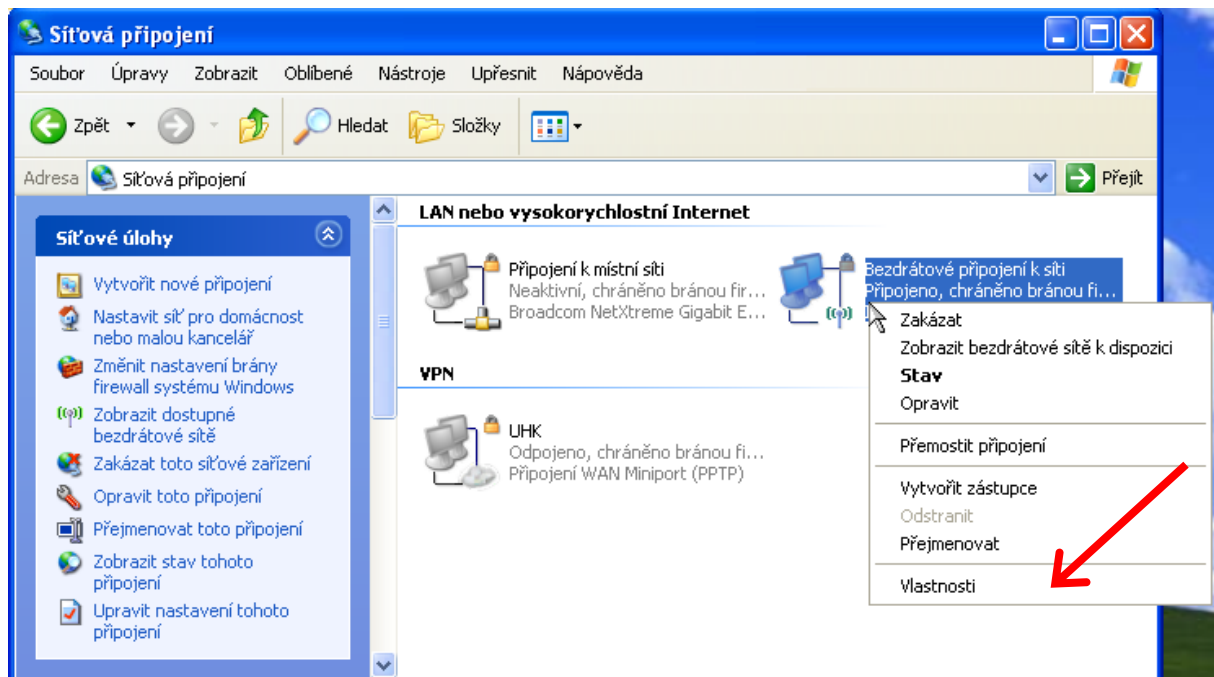
2. klepněte na tlačítko „**Start**“ a poté na položku „**Ovládací panely**“.



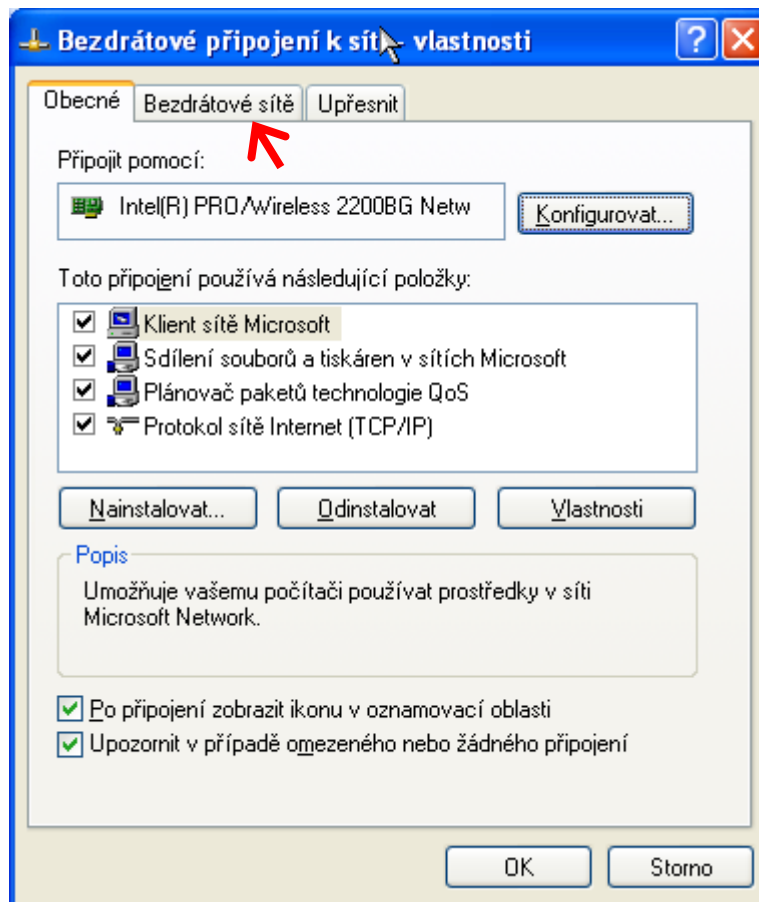
3. klepněte na položku „Ovládací panely“ a poté na „ Síťová připojení“.



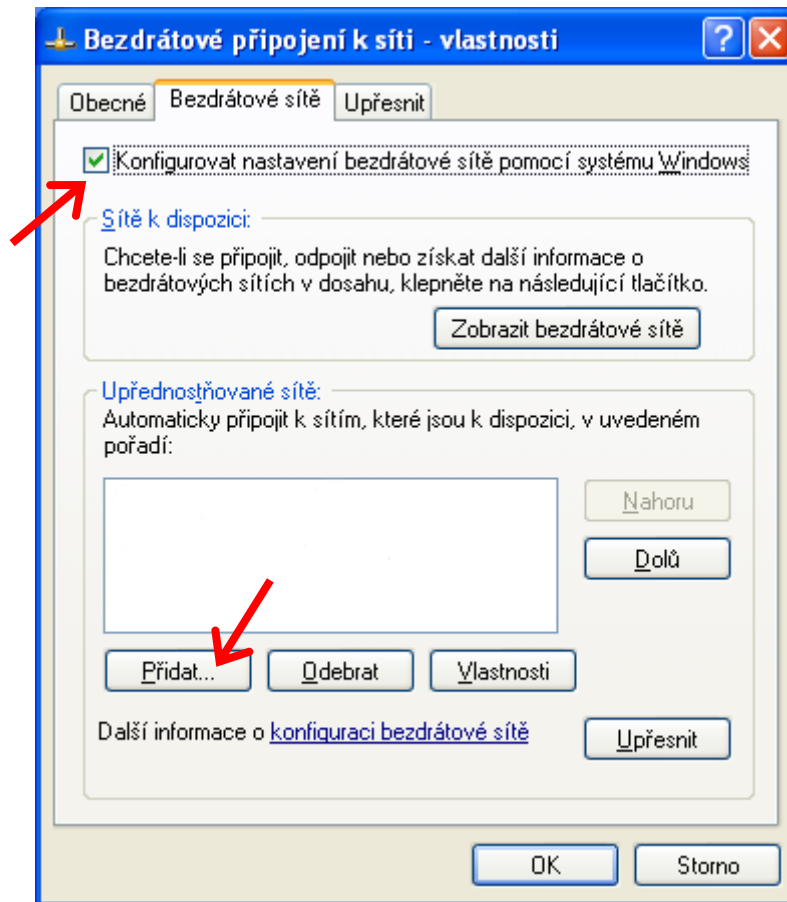
4. klepněte na položku „**Bezdrátové připojení k síti**“ pravým tlačítkem a poté na „**Vlastnosti**“.



5. klepněte na položku „**Bezdrátové sítě**“.

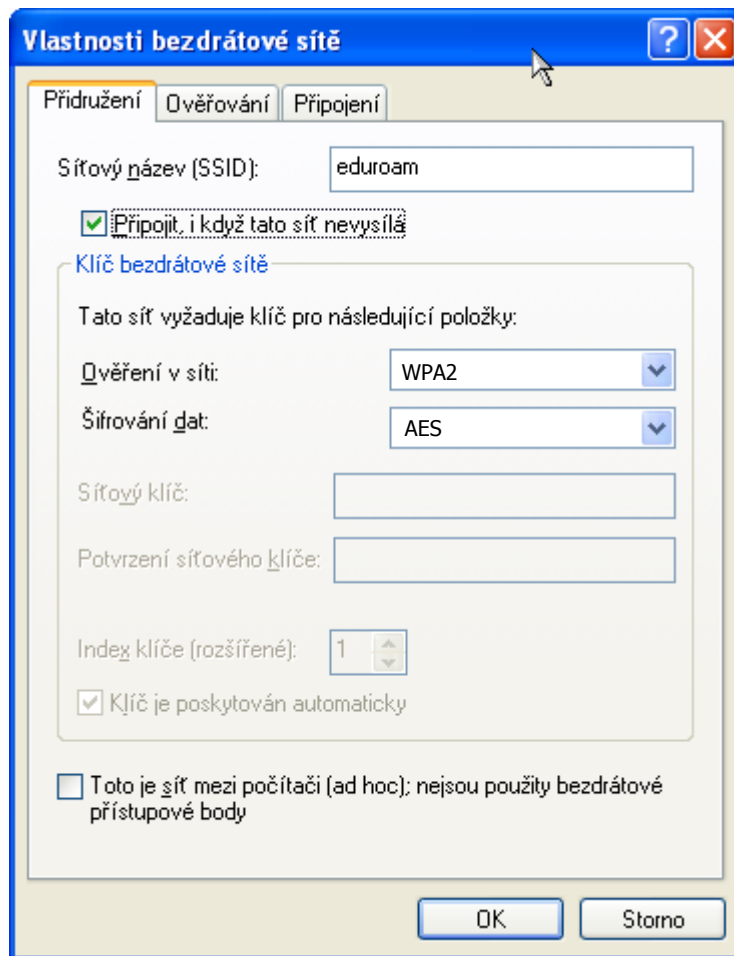


6. Pokud tak již není, zaškrtněte položku „**Konfigurovat nastavení bezdrátové sítě pomocí systému Windows**“ a pak klepněte na položku „**Přidat**“.



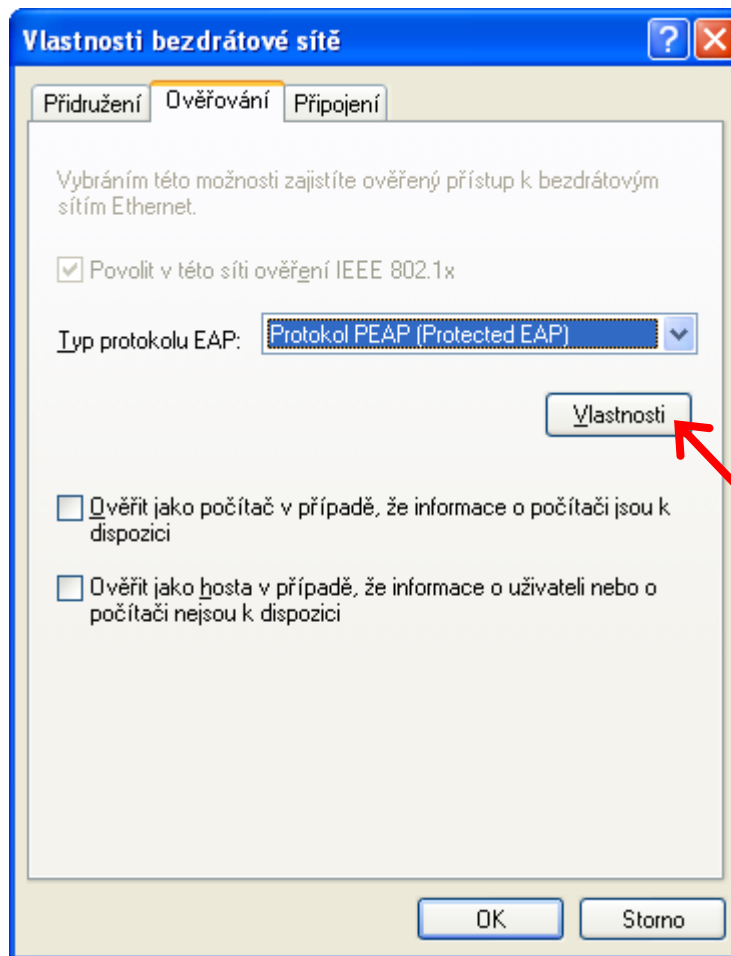
Pokud je zaškrťovací pole zašedlé a nelze zatrhnout, pravděpodobně je konfigurace blokována pomocí softwaru dodávaného k notebooku, anebo k Wi-Fi ovladači. Povolte v daném programu konfiguraci pomocí systému Windows, případně program vypněte či odinstalujte.

7. Nastavte záložku „Přidružení“ dle vyobrazení níže a poté přejděte na záložku „Ověřování“.

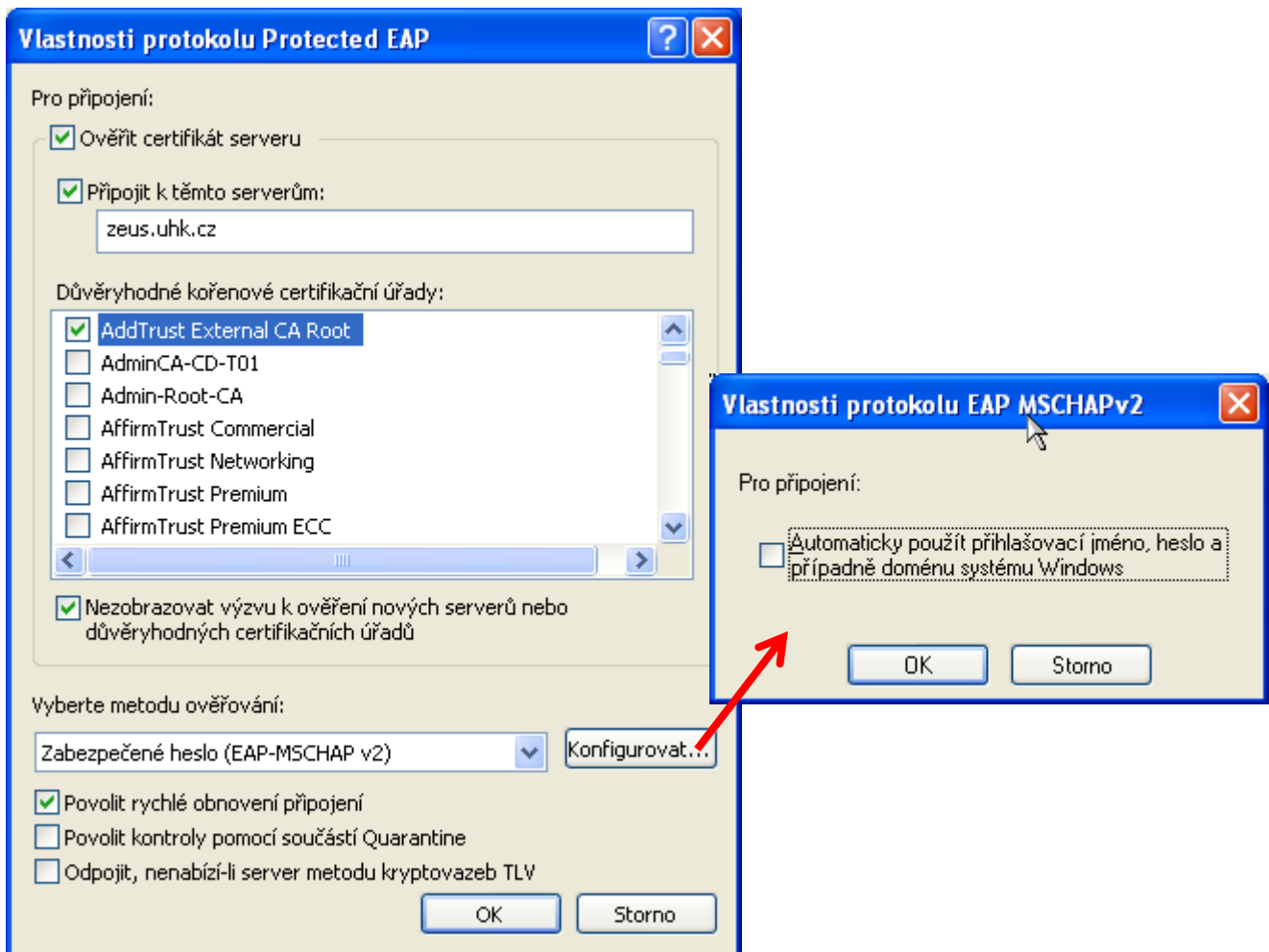


Na UHK lze použít výhradně typ zabezpečení „WPA2“ a typ šifrování „AES“ anebo „TKIP“
Šifrování „AES“ podporuje vyšší míru zabezpečení.

8. nastavte záložku „Ověřování“ dle vyobrazení níže a poté klepněte na záložku „Vlastnosti“.



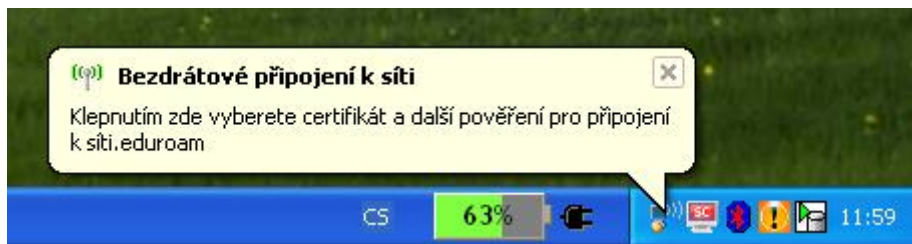
9. nastavte „**Vlastnosti protokolu P-EAP**“ dle vyobrazení níže a poté klepněte na „**Konfigurovat...**“ a odškrtněte zaškrtnávací pole dle obrázku.



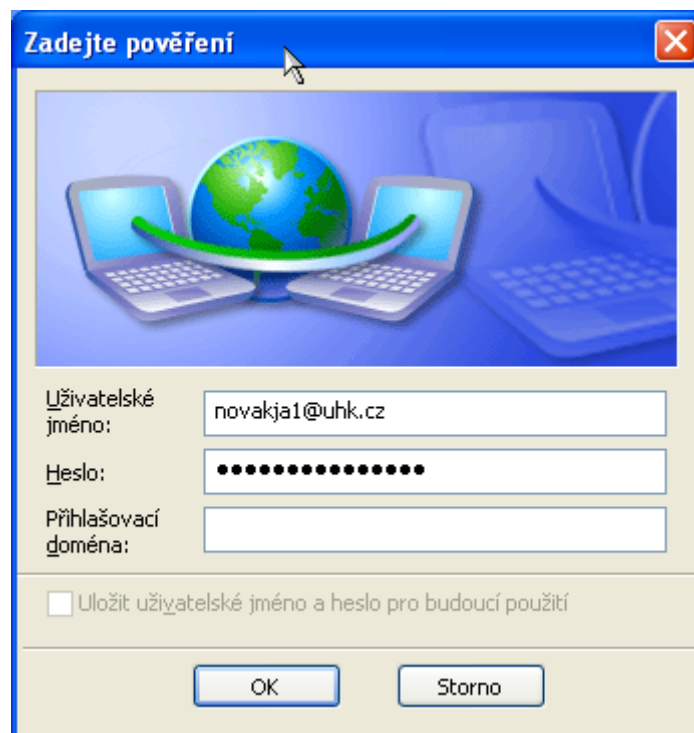
Zkontrolujte přítomnost certifikátu „**AddTrust External CA Root**“ případně proveďte jeho instalaci dle dalšího návodu viz.: www.uhk.cz

Nyní vše potvrďte tlačítky „**OK**“.

10. klepněte levým tlačítkem myši na bublinu, která by se měla po chvilce objevit.

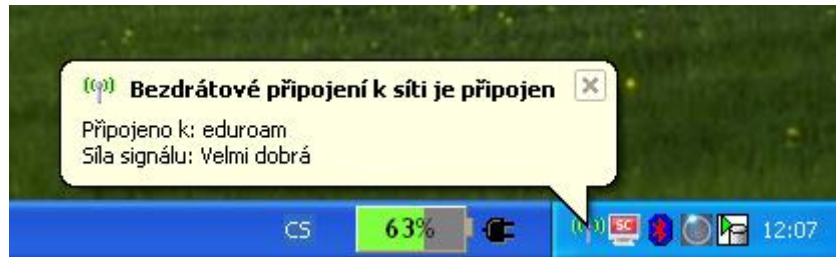


11. v následujícím okně vyplňte Vaše uživatelské jméno, které je shodné jako při přihlášení na počítače v učebnách UHK či do ISITu, pošty apod.. Za své uživatelské jméno poté doplňte tzv. realm „@uhk.cz“. Heslo je též shodné jako do počítačové sítě apod.. Pole „Přihlašovací doména“ ponechte prázdné. Pokračujte klepnutím na tlačítko „OK“.



Poz.: zde uvedené uživatelské jméno je pouze jako příklad !

12. při dodržení všech bodů tohoto návodu a po správném zadání přihlašovacích údajů v předchozím kroku by Vám bublina měla oznámit úspěšné připojení do sítě „Eduroam“.



13. v případě problémů se znovu ujistěte že:

- se nacházíte v místě dobrého signálu.
- není chyba v nastavení.
- zadáváte správné a platné heslo.
- že připojení neblokuje jiný program či manažer připojení (viz. úvod).
- je nastaveno získávání IP adresy pomocí serveru DHCP a není nastavená žádná IP adresa ručně.
- máte nainstalované nejnovější ovladače pro Vaši Wi-Fi kartu a že obsahují nejnovější firmware.

UPOZORNĚNÍ:

Nemůžeme garantovat 100% funkčnost na každém počítači, neboť neznáme jejich softwarové ani hardwarové vybavení, případně zda nějaký software nemůže způsobovat potíže s připojením do sítě Eduroam. V případě, že všechny podmínky psané v bodu **13.** jsou splněny a přesto se nelze připojit, obraťte se na správce Vašeho počítače, či na prodejce.