

Obrazový návod na konfiguraci Wi-Fi pro Eduroam v systémech Windows Vista a 7

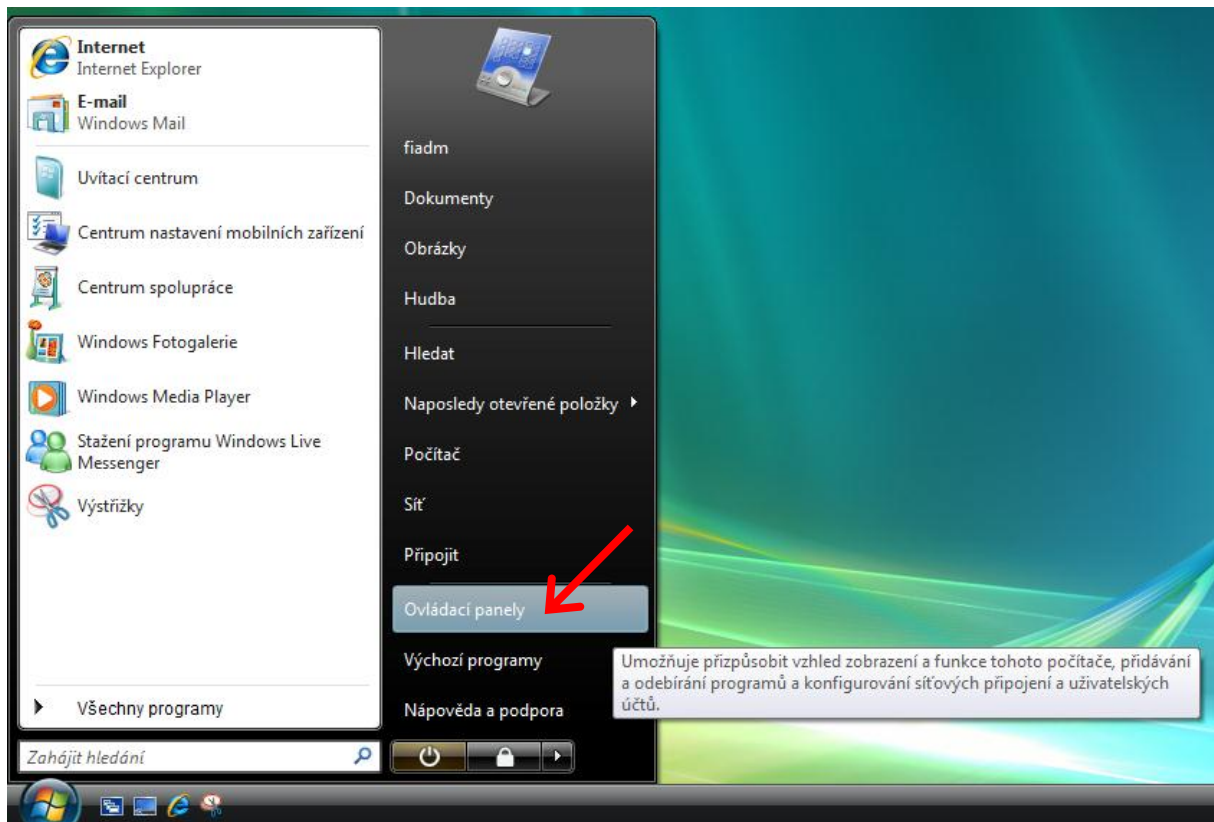
1. ujistěte se že:

- máte správně nainstalovaný operační systém s nejnovějším Service Packem.
- máte správně nainstalovaný certifikát „**AddTrust External Root CA**“ (viz. další návod).
- není spuštěný žádný software na správu připojení od třetích stran (většinou dodávaný spolu s notebookem, anebo jako rozšířená verze ovladače Wi-Fi karty). Pokud ano, daný software ukončete, případně odinstalujte.

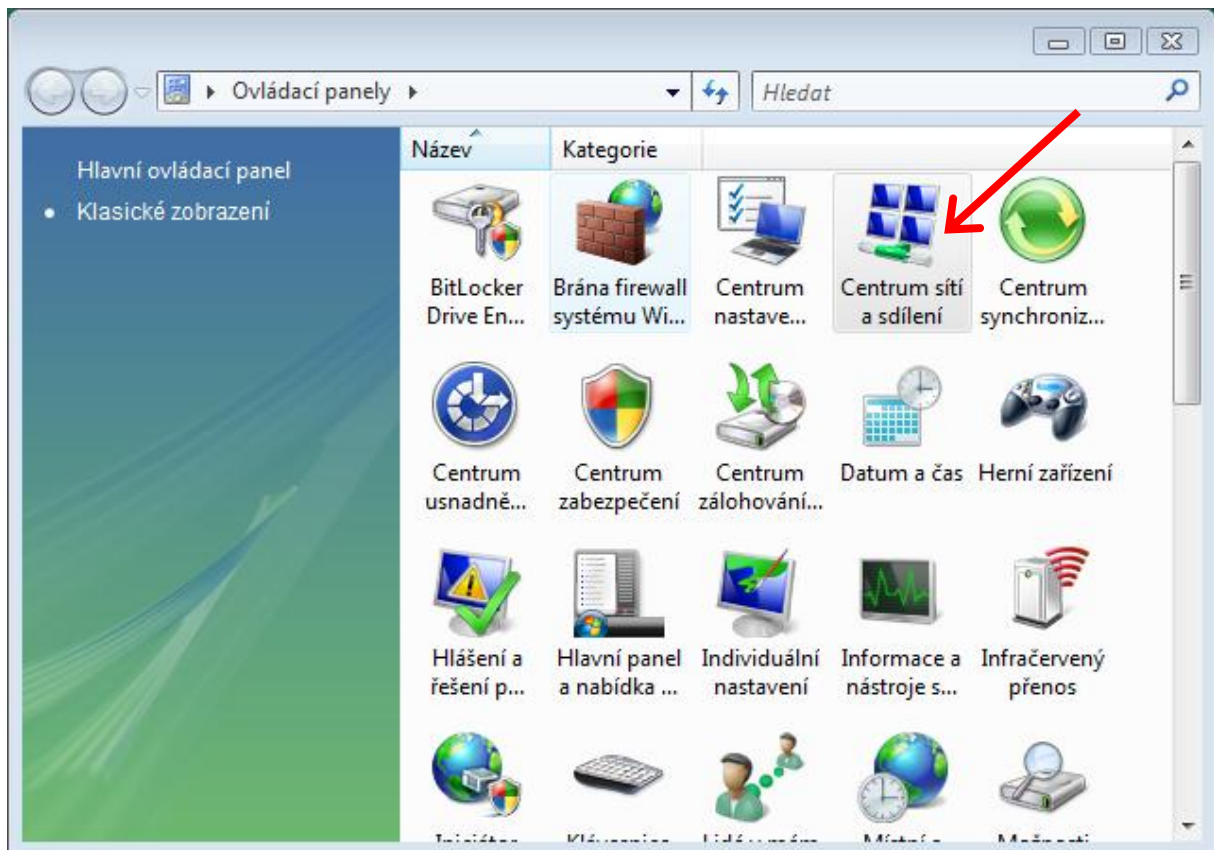
2. klepněte na tlačítko „**Start**“.



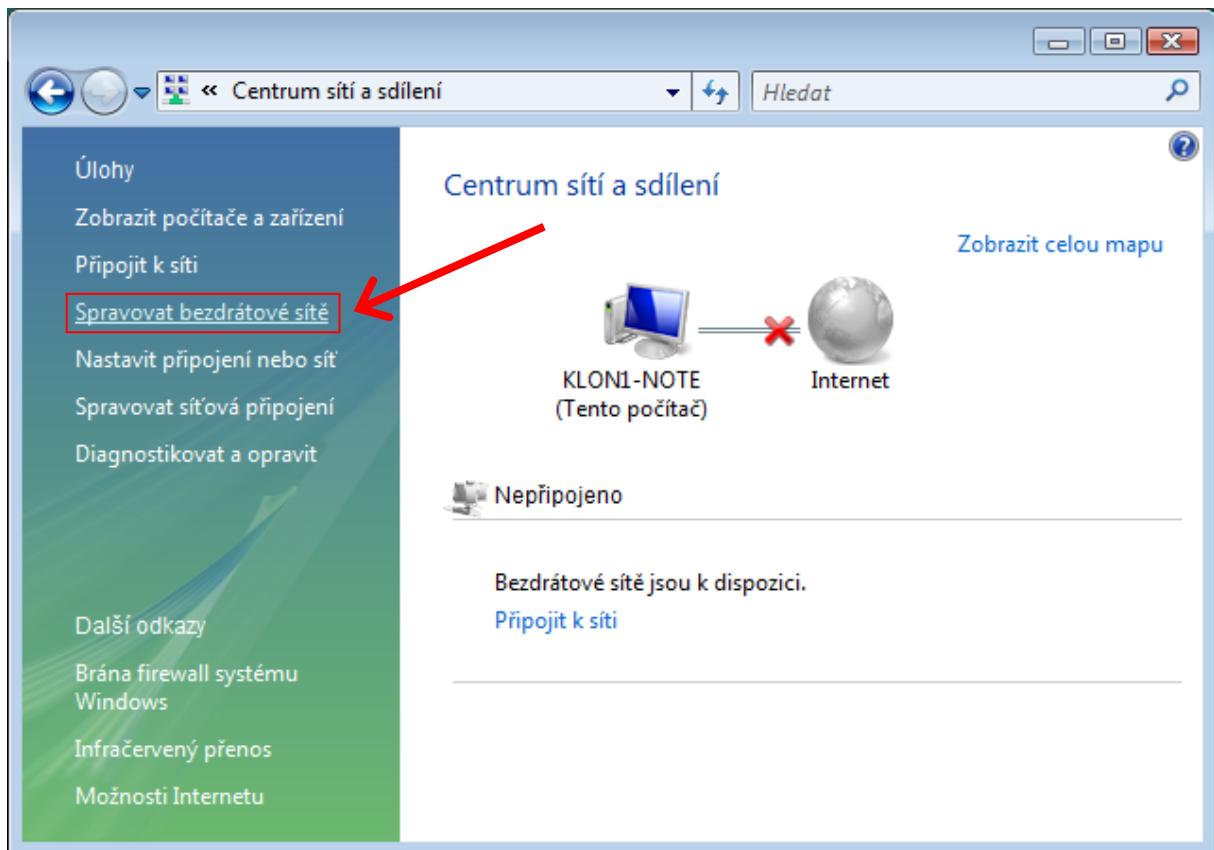
3. klepněte na položku „Ovládací panely“



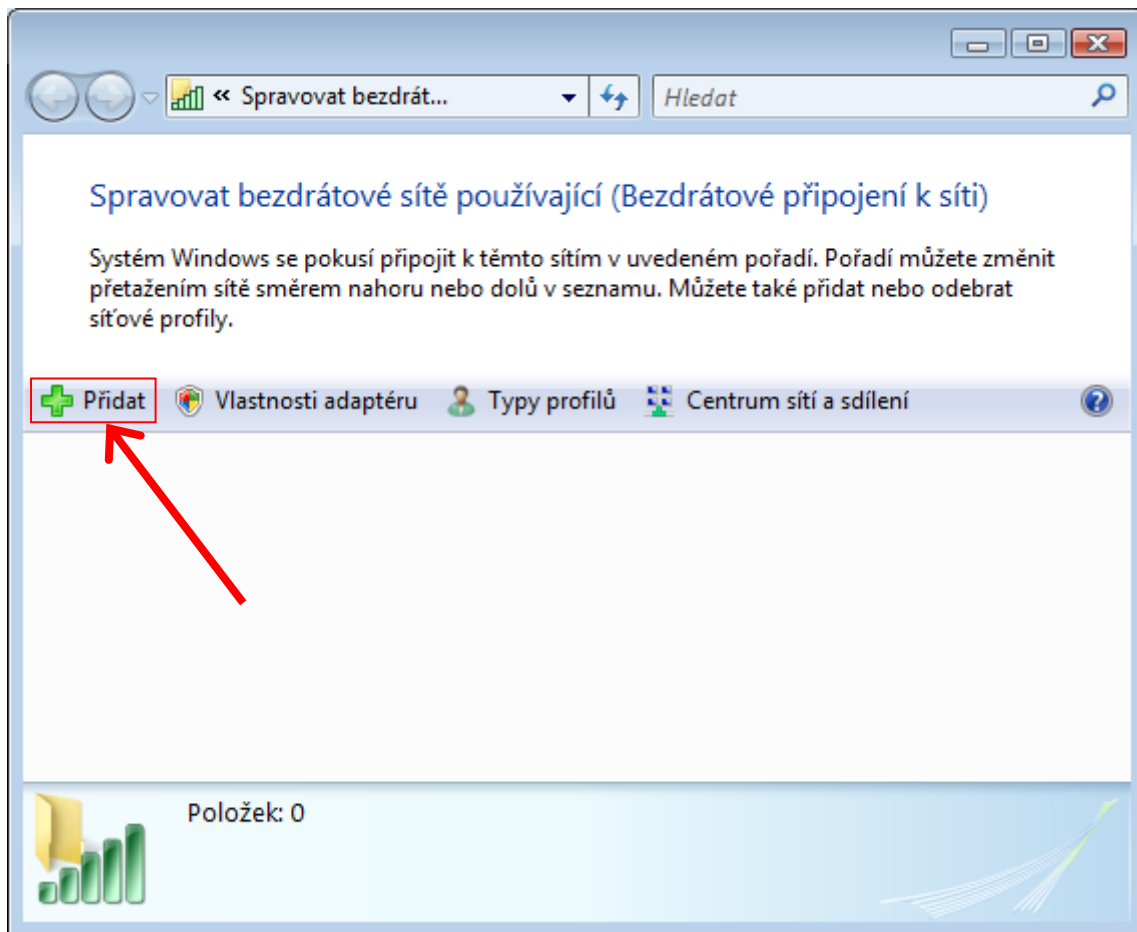
4. klepněte na položku „Centrum sítí a sdílení“



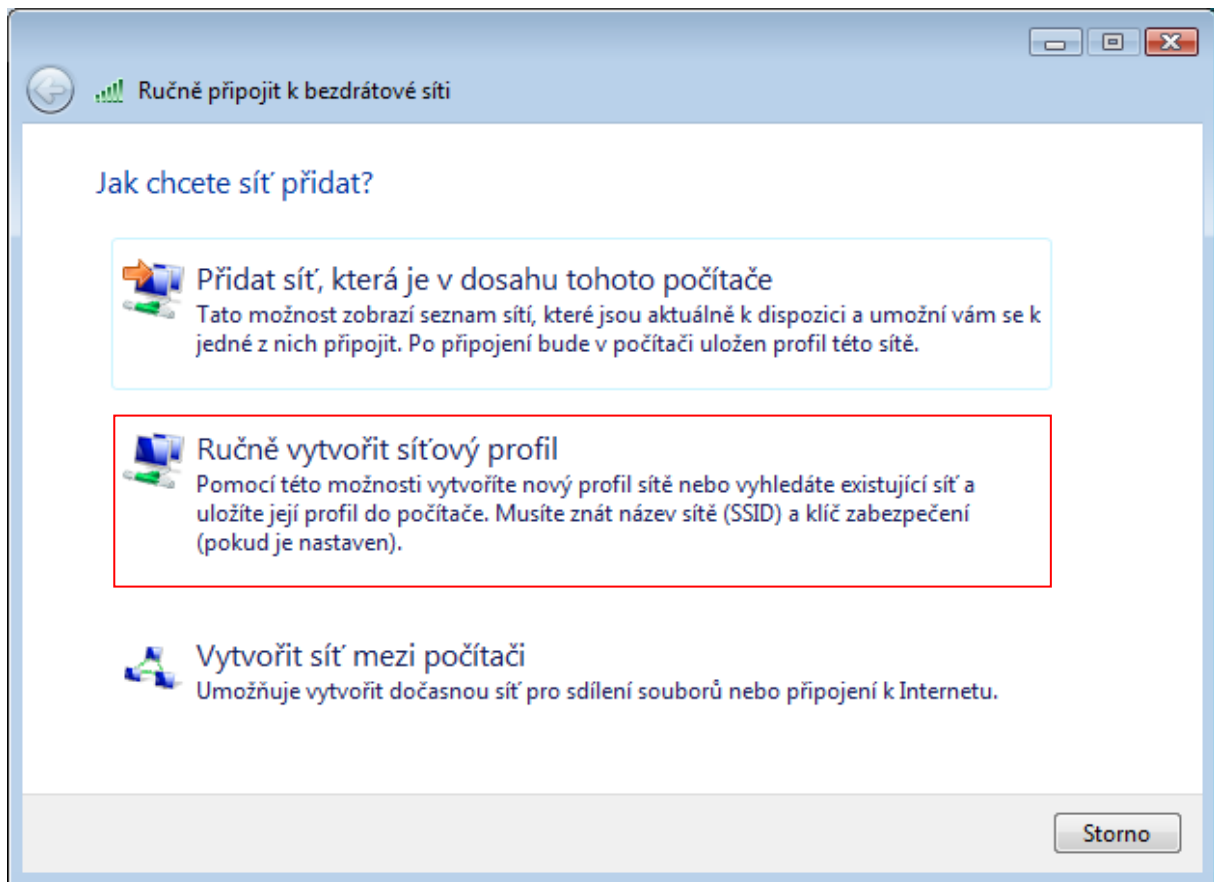
5. klepněte na položku „**Spravovat bezdrátové sítě**“



6. Klepněte na položku „Přidat“.



7. Vyberte klepnutím položku „Ručně vytvořit síťový profil“



8. vyplňte a nastavte okno dle vzoru na obrázku. Poté pokračujte klepnutím na tlačítko „**Další**“.

Ručně připojit k bezdrátové síti

Zadejte informace pro bezdrátovou síť, kterou chcete přidat.

Název sítě: eduroam

Typ zabezpečení: WPA2-podnikové

Typ šifrování: AES

Klíč zabezpečení: Skrýt znaky

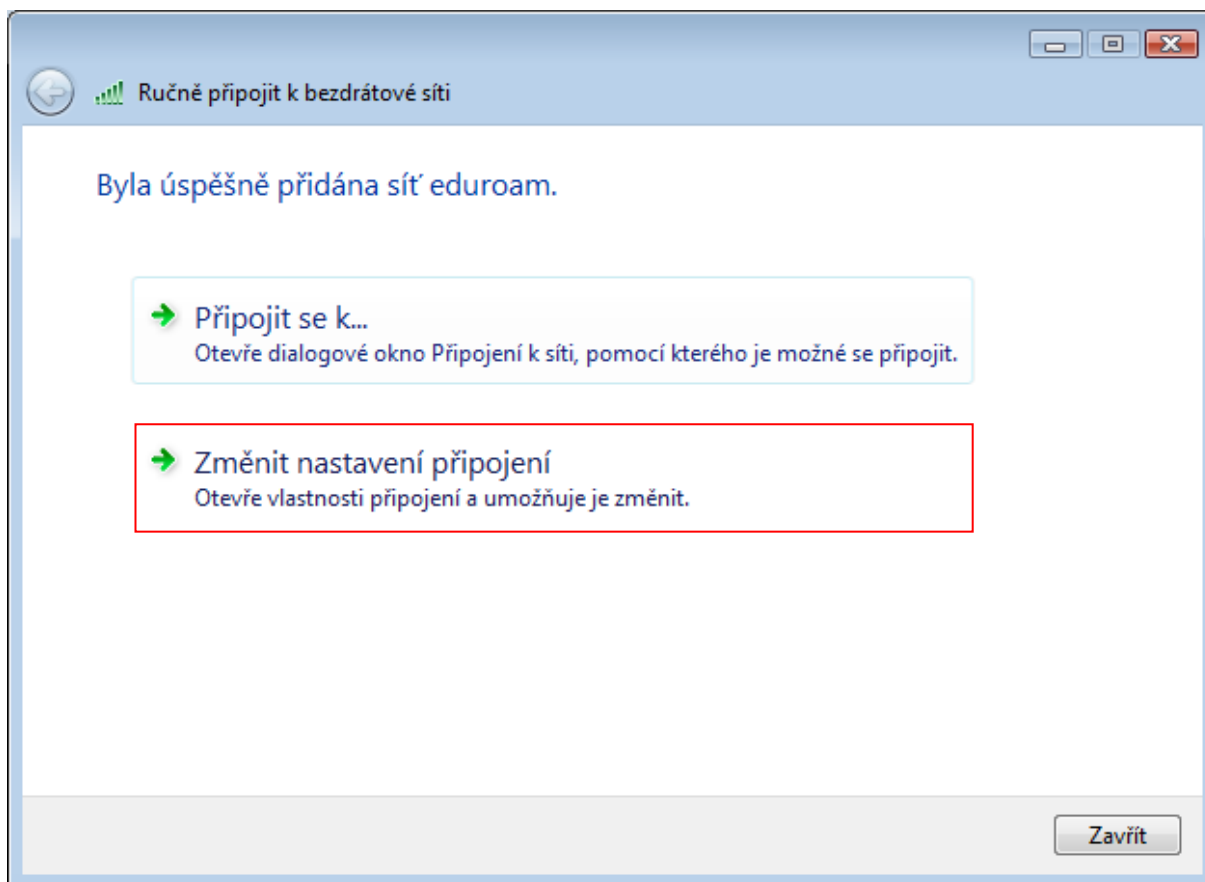
Vytvořit připojení automaticky

Připojit, i když síť právě nevysílá

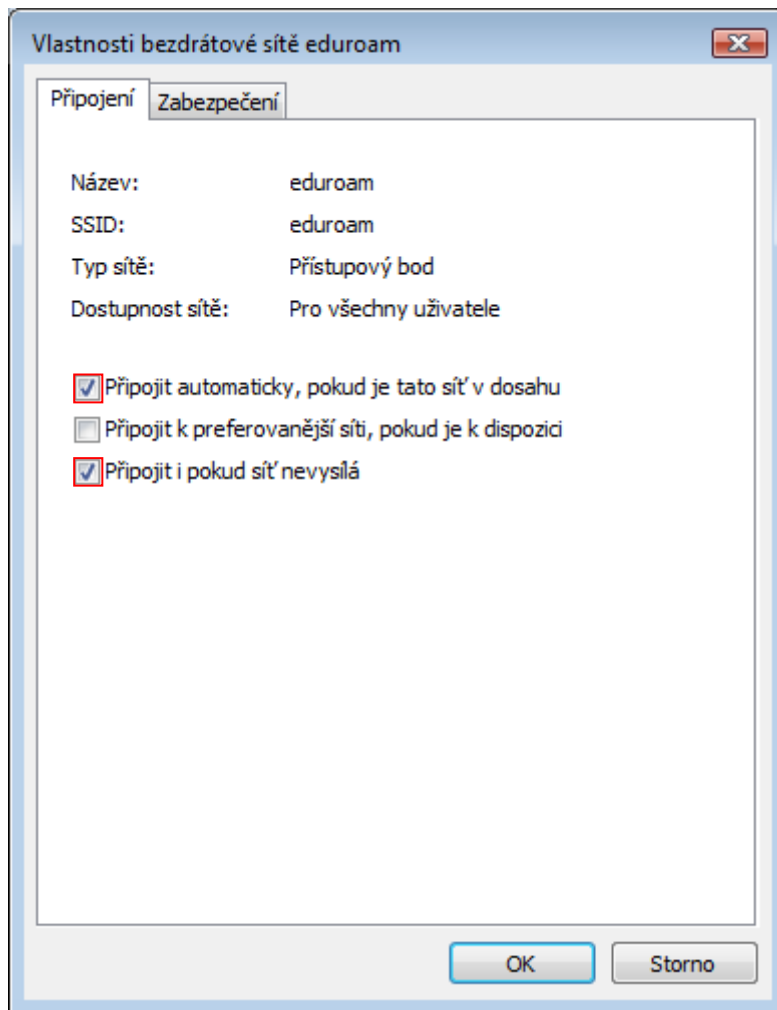
Upozornění: Pokud vyberete tuto možnost, může být ohroženo zabezpečení vašich osobních údajů v počítači.

Na UHK lze použít výhradně typ zabezpečení „**WPA2 - podnikové**“ a typ šifrování „**AES**“ anebo „**TKIP**“
Šifrování „**AES**“ podporuje vyšší míru zabezpečení.

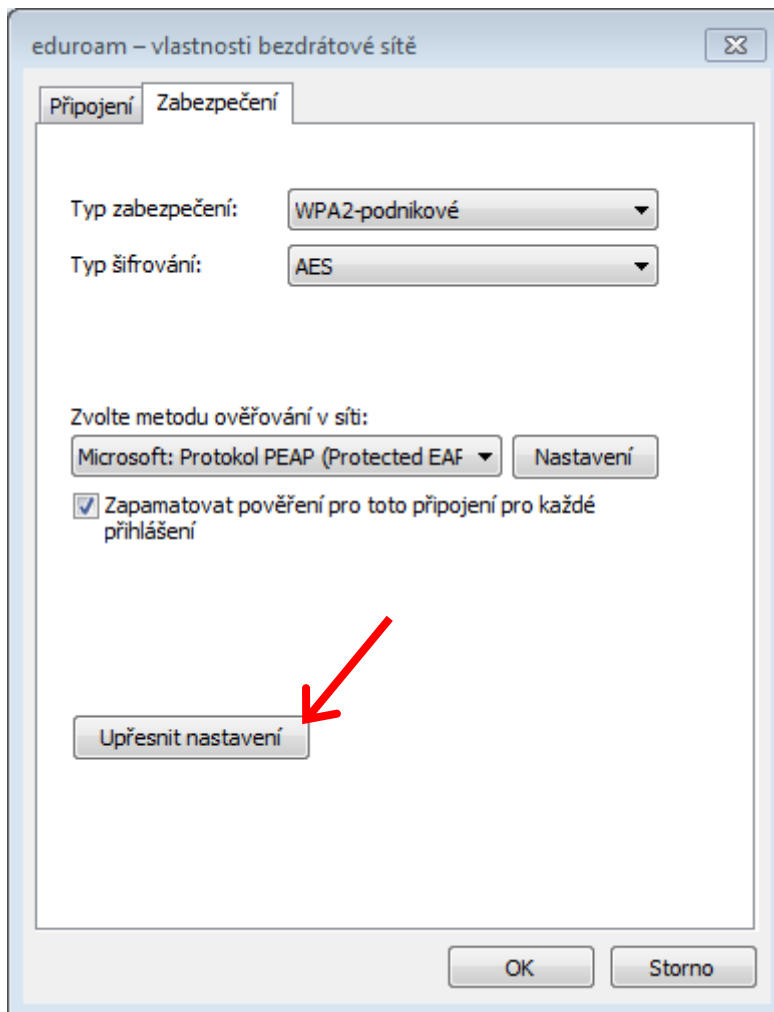
9. vyberte možnost „Změnit nastavení připojení“.



10. nastavte okno dle vzoru na obrázku a pokračujte klepnutím na kartu „Zabezpečení“.

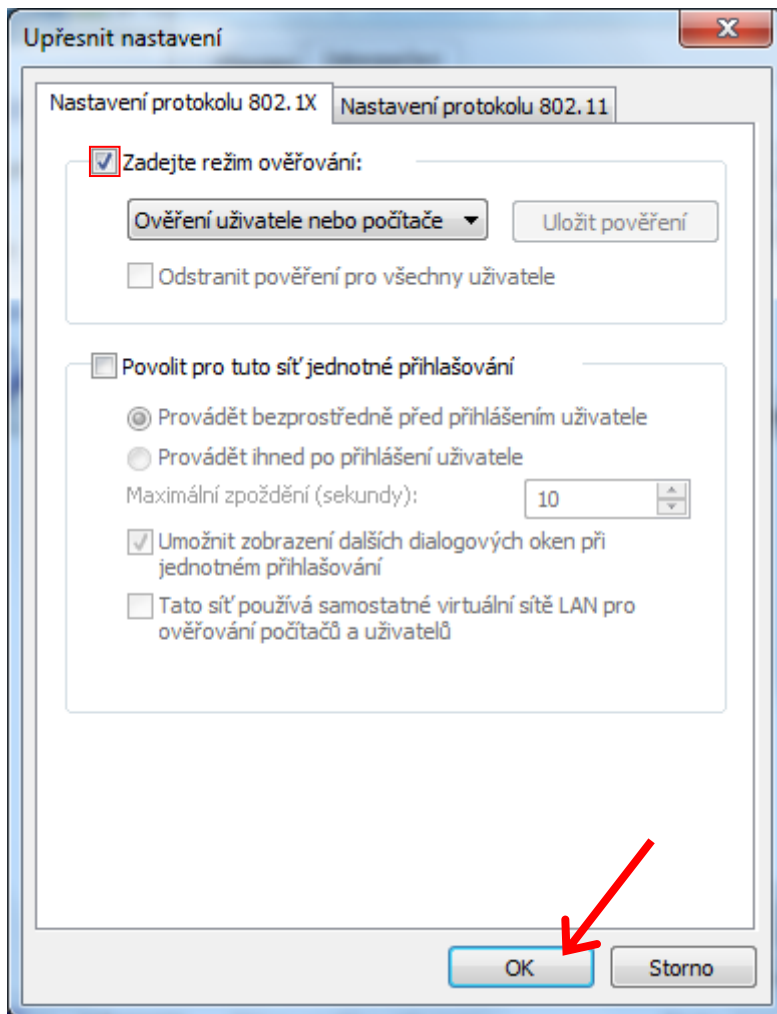


11. zkontrolujte nastavení dle vzoru na obrázku a poté klepněte na tlačítko „**Upřesnit nastavení**“.



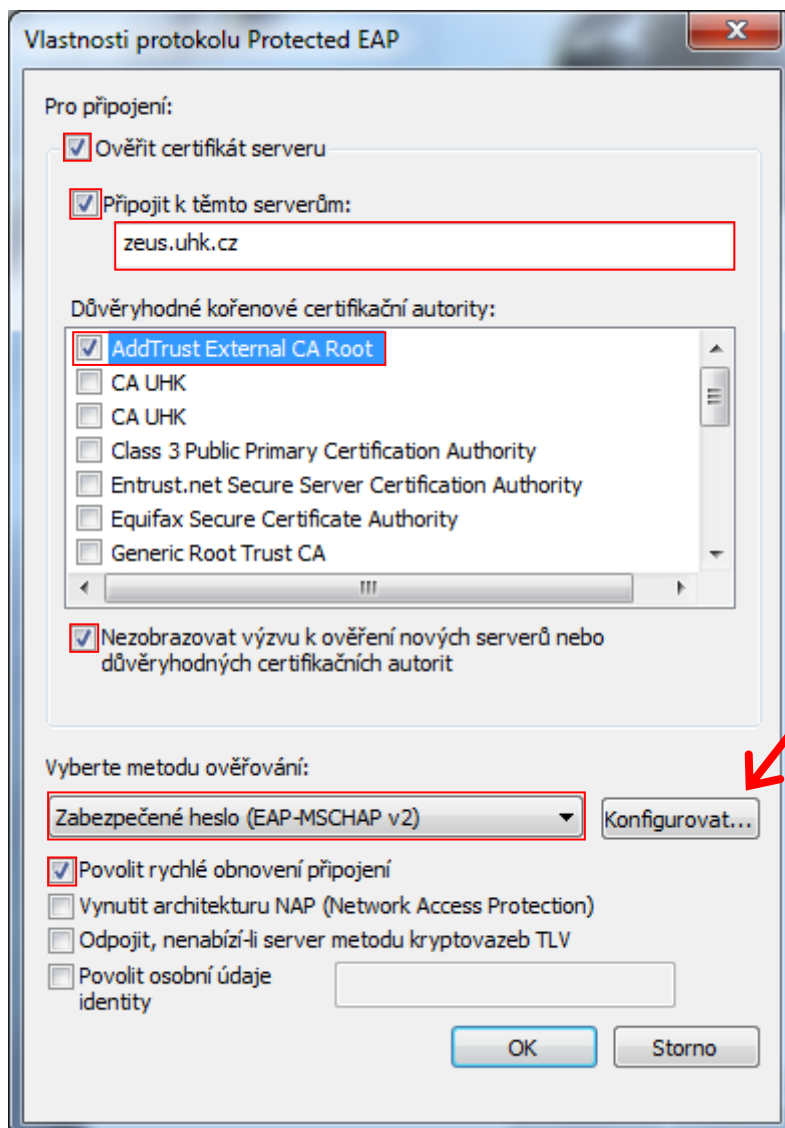
Na UHK lze použít výhradně typ zabezpečení „**WPA2 - podnikové**“ a typ šifrování „**AES**“ nebo „**TKIP**“
Šifrování „**AES**“ podporuje vyšší míru zabezpečení.

12. zaškrtněte „Zadejte režim ověření“ a v menu vyberte „Ověření uživatele nebo počítače“.

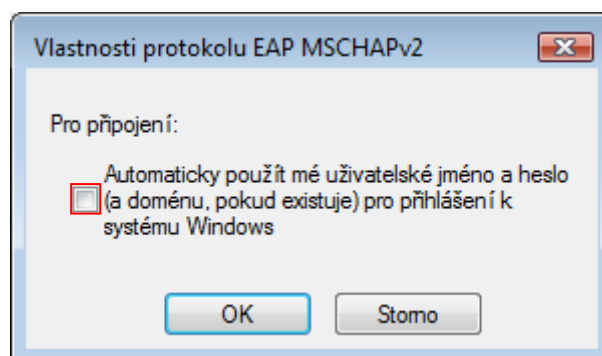


Po potvrzení okna tlačítkem „OK“ se navrátí na předchozí okno,
kde pokračujte klepnutím na tlačítko „Nastavení“.

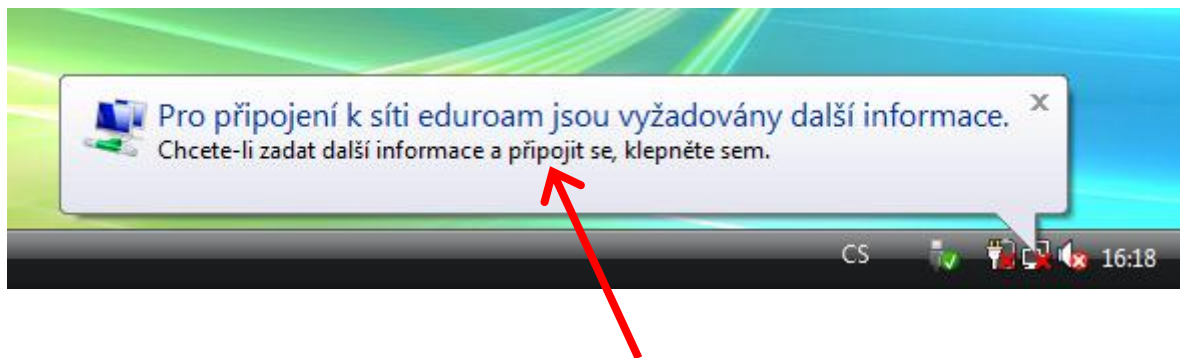
13. nastavte okno dle vzoru na obrázku a pokračujte klepnutím na tlačítko „**Konfigurovat**“.



14. políčko **nesmí** být zaškrtnuté. Poté zavřete všechna nastavovací okna klepnutím na „**OK**“.



15. klepněte pravým tlačítkem myši na bublinu, která by se měla po chvílce objevit.



16. v následujícím okně vyplňte Vaše uživatelské jméno, které je shodné jako při přihlášení na počítače v učebnách UHK či do ISiTu, pošty apod.. Za své uživatelské jméno poté doplňte tzv. realm „@uhk.cz“. Heslo je též shodné jako do počítačové sítě apod.. Pole „Přihlašovací doména“ ponechte prázdné. Pokračujte klepnutím na tlačítko „OK“.

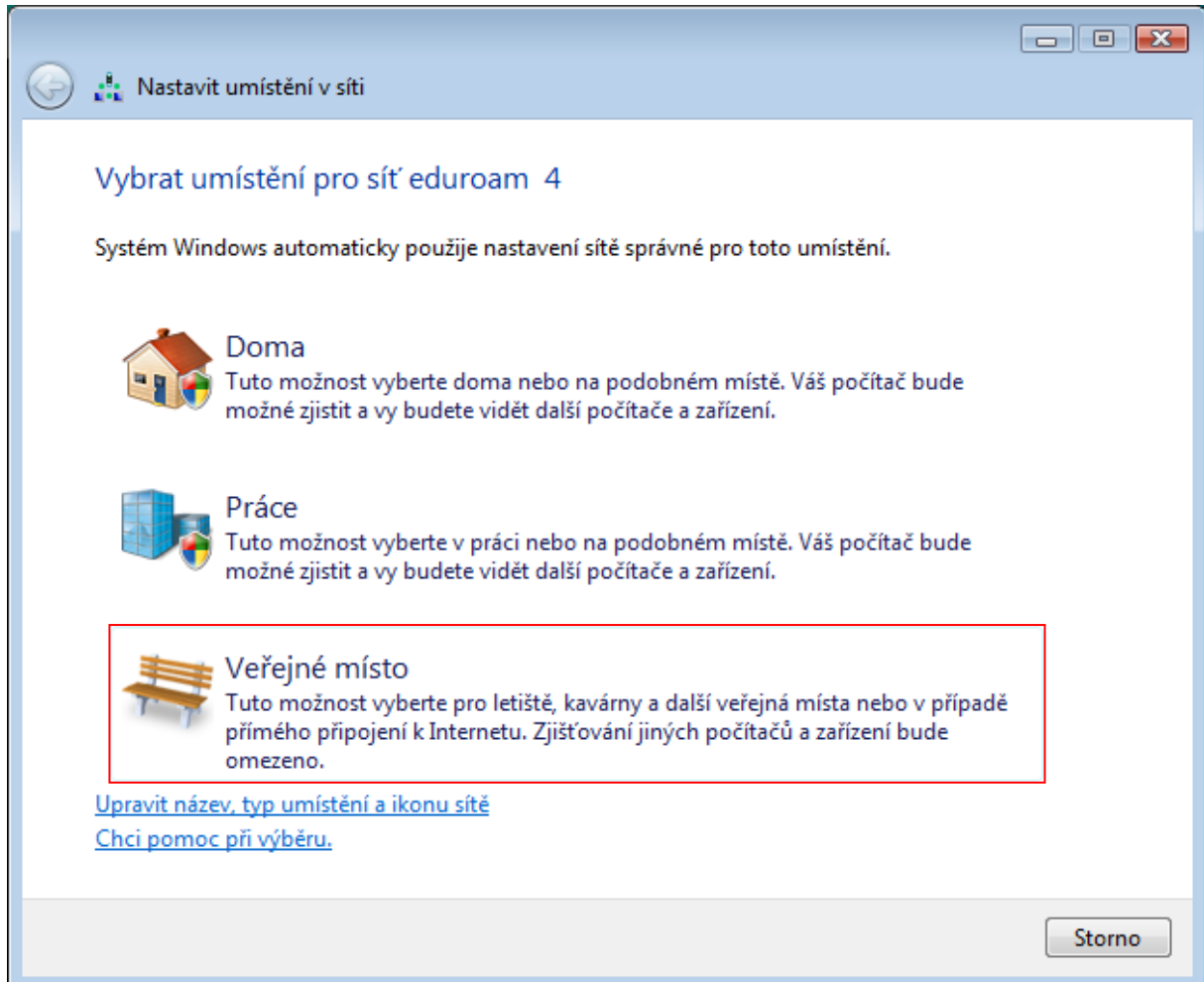
| | |
|----------------------|-----------------|
| Uživatelské jméno: | novakja1@uhk.cz |
| Heslo: | ●●●●●●●●●● |
| Přihlašovací doména: | |

Uložit toto uživatelské jméno a heslo pro budoucí použití

OK Storno

Poz.: zde uvedené uživatelské jméno je pouze jako příklad !

17. po ověření vašeho uživatelského jména a hesla budete vyzváni k vybrání bezpečnostního profilu pro síť eduroam. Zde vyberte položku “**Veřejné místo**”. Tento dialog se může objevit i opakovaně v souvislosti s tím, u jakého přístupového bodu se právě nacházíte, anebo pokud jste připojeni na více bodů současně.



18. nyní jste již připojeni k internetu přes síť Eduroam.

19. v případě problémů se znovu ujistěte že:

- se nacházíte v místě dobrého signálu.
- není chyba v nastavení.
- zadáváte správné a platné heslo.
- že připojení neblokuje jiný program či manažer připojení (viz. úvod).
- je nastaveno získávání IP adresy pomocí serveru DHCP a není nastavená žádná IP adresa ručně.
- máte nainstalované nejnovější ovladače pro Vaši Wi-Fi kartu a že obsahují nejnovější firmware.

UPOZORNĚNÍ:

Nemůžeme garantovat 100% funkčnost na každém počítači, neboť neznáme jejich softwarové ani hardwarové vybavení, případně zda nějaký software nemůže způsobovat potíže s připojením do sítě Eduroam. V případě, že všechny podmínky psané v bodu **19.** jsou splněny a přesto se nelze připojit, obraťte se na správce Vašeho počítače, či na prodejce.