



Univerzita Hradec Králové  
Poradenské centrum

# KDO, CO, PROČ A JAK?

*Informace pro studenty o podpoře  
studentů se specifickými potřebami*

**Středisko Augustin**

# STUDENT SE ZRAKOVÝM POSTIŽENÍM

## KDO

### **Lehce zrakově postižený/uživatel zraku**

Student, jehož zraková vada stále umožňuje práci zrakem (a to i s textem) s běžnými formáty dokumentů, včetně vizuálních. Jejich úprava spočívá ve zvětšování nebo jiných změnách optického charakteru.

### **Těžce zrakově postižený/uživatel hmatu či hlasu**

Student, který pracuje s hmatově tištěnými dokumenty nebo s odečítači obrazovky (v kombinaci s hlasovým výstupem nebo hmatovým displejem).

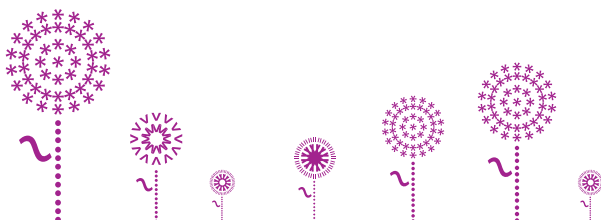
## CO NABÍZÍME

- zpřístupnění studijní literatury
- individuální výuku
- osobní a studijní asistenci
- nácvik prostorové orientace
- režijní opatření (organizační jednání, studijní poradenství)
- časovou kompenzaci



## CO DOPORUČUJEME

- při osobním kontaktu pozdravte první, aby student věděl o Vaší přítomnosti
- pomoc nabídněte, ale nevnucujte; vždy se zeptejte, jak konkrétně můžete pomoci
- komunikujte přirozeně, neobávejte se používat výrazy související s názorností a viděním (např. vidět, rozhlédnout se, koukat, ...)
- nevidomí nevidí Vaše gesta, nevyužívejte tedy směrové výrazy typu „támhle“ apod.
- komunikujte vždy přímo s daným studentem, a to i v případě, že ho doprovází průvodce



# STUDENT SE SLUCHOVÝM POSTIŽENÍM

## KDO

### **Nedoslýchavý/uživatel verbálního jazyka**

Student, který informace spontánně přijímá i podává prostřednictvím verbálního jazyka (ať už formou psanou nebo mluvenou).  
V českém prostředí používá český jazyk.

### **Neslyšící/uživatel znakového jazyka**

Student, který informace spontánně podává i přijímá prostřednictvím znakového jazyka, popř. jinou formu neverbální komunikace, byť založenou na českém jazyce.

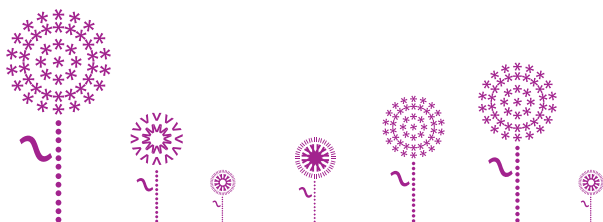
## CO NABÍZÍME

- zpřístupnění studijní literatury
- zapisovatelský servis
- tlumočnický servis
- individuální výuku
- osobní a studijní asistenci
- režijní opatření (organizační jednání, studijní poradenství)
- časovou kompenzaci



## CO DOPORUČUJEME

- při rozhovoru se sluchově postiženým studentem mluvte pomaleji a zřetelně, nezakrývejte si ústa, dbejte na dobré osvětlení Vašeho obličeje a dodržujte adekvátní vzdálenost, aby mohl lépe odezírat
- nezačínejte rozhovor s osobou se sluchovým postižením, je-li k Vám otočena zády; upozornit na svou přítomnost můžete jemným dotykem na její rameno; navažte s ní oční kontakt
- v případě nedorozumění pozměňte stavbu věty nebo použijte jiná slova; sdělení je možné také napsat; pro kontrolu se neptejte, zda dotyčný rozuměl, ale co rozuměl
- komunikujte vždy přímo s daným studentem, a to i za přítomnosti tlumočníka/zapisovatele



# STUDENT S POHYBOVÝM POSTIŽENÍM

## KDO

### **Student s postižením dolních končetin**

Student, který s ohledem na své pohybové postižení nezbytně potřebuje k samostatnému pohybu dalších osobních zařízení (opěrné hole, vozíky).

### **Student s postižením horních končetin**

Student, u něhož je jemná motorika horních končetin snížena natolik, že není schopen efektivně vykonávat činnosti, které se studiem běžně souvisí.

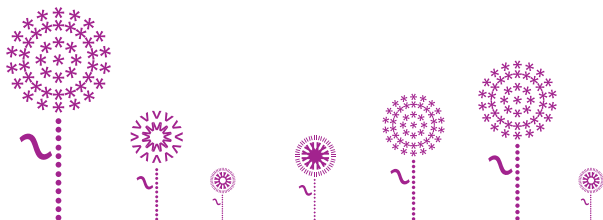
## CO NABÍZÍME

- zpřístupnění studijní literatury
- zapisovatelský servis
- osobní a studijní asistenci
- individuální výuku
- nácvik prostorové orientace
- režijní opatření (organizační jednání, studijní poradenství)
- časovou kompenzaci
- technické a technologické zázemí



## CO DOPORUČUJEME

- nejednejte se studentem s pohybovým postižením familiárně, ale s náležitou důstojností, která mu náleží
- komunikujte přímo s daným studentem, a to i v případě, že ho doprovází asistent



# STUDENT SE SPECIFICKOU PORUCHOU UČENÍ

## KDO

Student, kterému dyslexie, dysgrafie, dysortografie, dyskalkulie, dyspraxie, příp. často souběžně se vyskytující ADHD objektivně brání standardním způsobem plnit studijní povinnosti.

## CO NABÍZÍME

- zpřístupnění studijní literatury
- individuální výuku
- studijní asistenci (nácvik studijních a pracovních strategií)
- diagnostiku SPU
- režijní opatření (organizační jednání, studijní poradenství)
- časovou kompenzaci





## PROJEVY

- Dyslexie – porucha čtení projevující se zvýšenou chybovostí, pomalejší rychlostí při čtení a porozumění textu
- Dysgrafie – porucha psaní postihující grafickou stránku písemného projevu
- Dysortografie – porucha pravopisu projevující se zvýšeným počtem specifických chyb a při osvojování gramatického učiva či aplikaci gramatických jevů
- Dyskalkulie – porucha matematických schopností projevující se při obtížném osvojení matematických pojmů, chápání a provádění operací
- Dyspraxie – porucha motoriky projevující se sníženou obratností
- ADHD – porucha projevující se zvýšenou hyperaktivitou, impulzivností a poruchou pozornosti

## CO DOPORUČUJEME

- snažte se o porozumění, toleranci, empatii vůči danému studentovi a vytvořte pro něho přátelskou atmosféru



# STUDENT S PSYCHICKOU PORUCHOU, CHRONICKÝM SOMATICKÝM ONEMOCNĚNÍM NEBO NARUŠENOU KOMUNIKAČNÍ SCHOPNOSTÍ

## KDO

Student, kterému psychická porucha či onemocnění nebo chronické somatické onemocnění objektivně brání standardním způsobem plnit studijní povinnosti nebo si žádají organizačních opatření ze strany školy. Do této skupiny jsou zahrnuti i studenti s narušenou komunikační schopností.

## CO NABÍZÍME

- individuální výuku
- osobní a studijní asistenci
- nácvik prostorové orientace
- režijní opatření (organizační jednání, studijní poradenství)
- časovou kompenzaci

## CO DOPORUČUJEME

- počítejte s tím, že tito studenti mají vlivem projevů poruchy či nemoci, příp. v důsledku léčby zvýšenou unavitelnost a jejich schopnost soustředění je snížena
- respektujte individuální zvláštnosti vycházející z poruchy či onemocnění

## KAM SE MŮŽETE OBRÁTIT O POMOC A RADU

### **Korespondenční adresa:**

Univerzita Hradec Králové  
Středisko podpory pro studenty se  
specifickými potřebami Augustin,  
Rokitanského 62, 500 03 Hradec Králové  
(Pozn.: Středisko Augustin sídlí na adrese  
Hradecká 1227, Hradec Králové.)

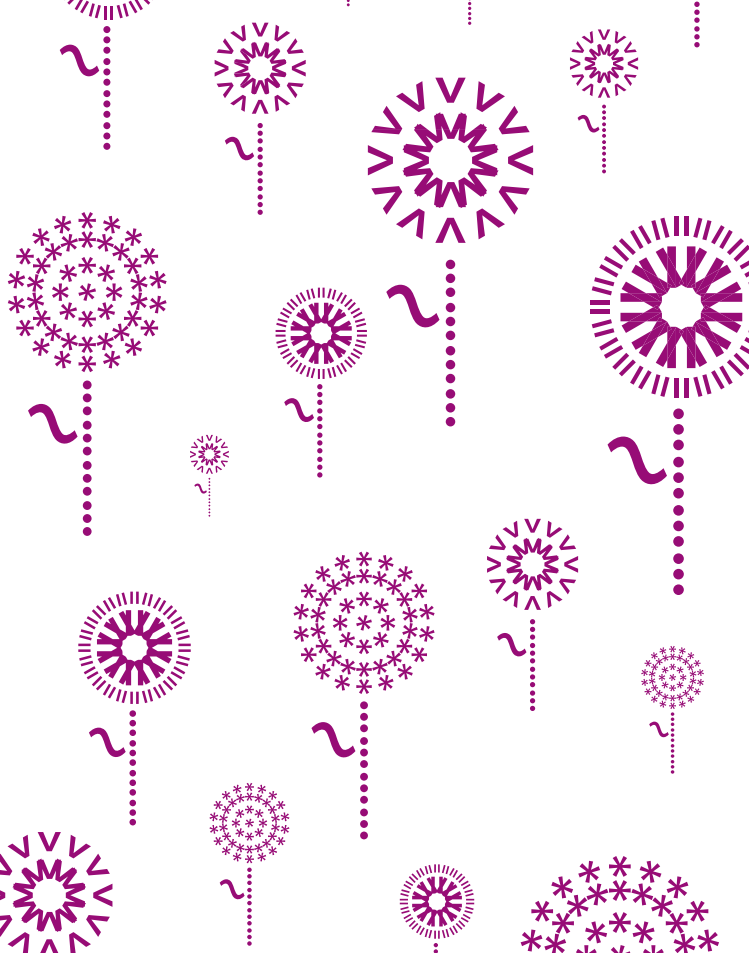
**Telefon:** (+420 49 333) 1388,  
+420 737 227 121

**E-mail:** [augustin@uhk.cz](mailto:augustin@uhk.cz)

**Skype:** [augustin\\_uhk](https://www.skype.com/name/augustin_uhk)

**Web:** [www.uhk.cz/augustin](http://www.uhk.cz/augustin)





[www.uhk.cz/augustin](http://www.uhk.cz/augustin)



INVESTICE DO ROZVOJE VZDĚLÁVÁNÍ