



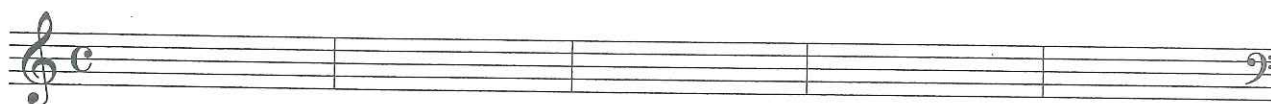
Zadání písemné části přijímací zkoušky z hudební nauky

Hudební kultura se zaměřením na vzdělávání, Hra na nástroj se zaměřením na vzdělávání (jednoobor),

Sólový zpěv se zaměřením na vzdělávání (jednoobor), Sborníctví chrámové hudby

Jméno uchazeče: Datum narození: Datum konání zkoušky: Varianta: A

1. Napište noty v houslovém klíči:



g 1

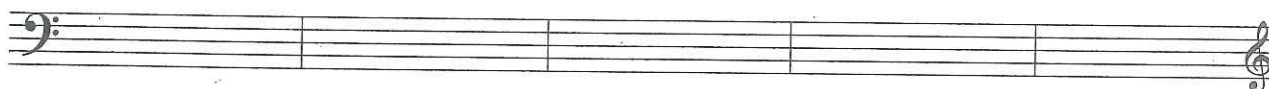
fes 2

b

d 3

as 2

2. Napište noty v basovém klíči:



H

gis

A 1

e 1

es

3. Napište předznamenání stupnic:

Fis dur -

h moll -

A dur -

gis moll -

4. Které durové stupnice mají toto předznamenání:

3 # -

7 b -

5. Které mollové stupnice mají toto předznamenání:

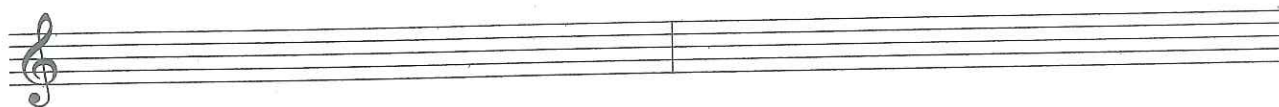
6 # -

4 b -

6. Napište dané stupnice - posuvky u not:

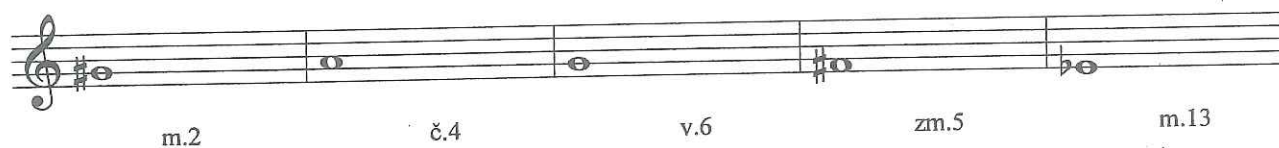
h moll harmonická

d moll melodická (i sestupně)

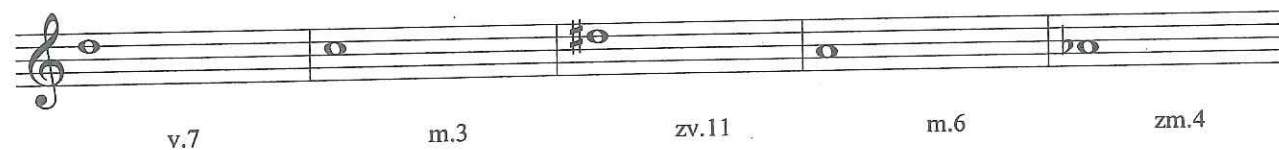


7. Od daných tónů napište intervaly:

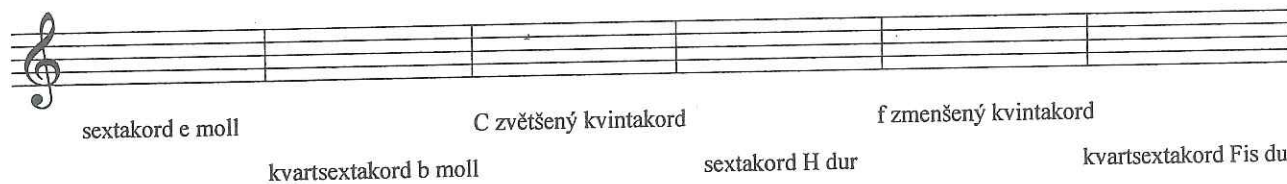
a) vzestupné (nahoru od daných tónů)



b) sestupné (dolů od daných tónů)



8. Napište akordy:



9. Napište od daného tónu tvrdě malý (dominantní) septakord a jeho obrat sekundakord:



Celkový počet bodů: Za vyhodnocení zodpovídá: